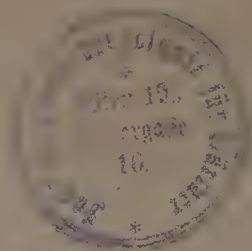


BvA. 3

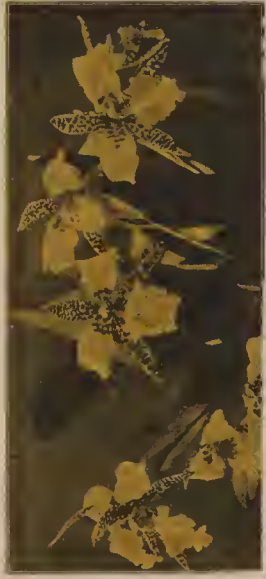


FORMENWELT AUS DEM NATURREICHE



v.





HERAUSGEGEBEN VON MARTIN GERLACH

FORMENWELT AUS DEM NATURREICHEN



PHOTOGRAPHISCHE NATURAUFNAHMEN VON MARTIN
GERLACH. MIKROSKOPISCHE VERGRÖßERUNGEN
VON UNIVERSITÄTS-LEHRER HUGO HINTERBERGER.



VERLAG VON MARTIN GERLACH & Co., WIEN UND LEIPZIG.

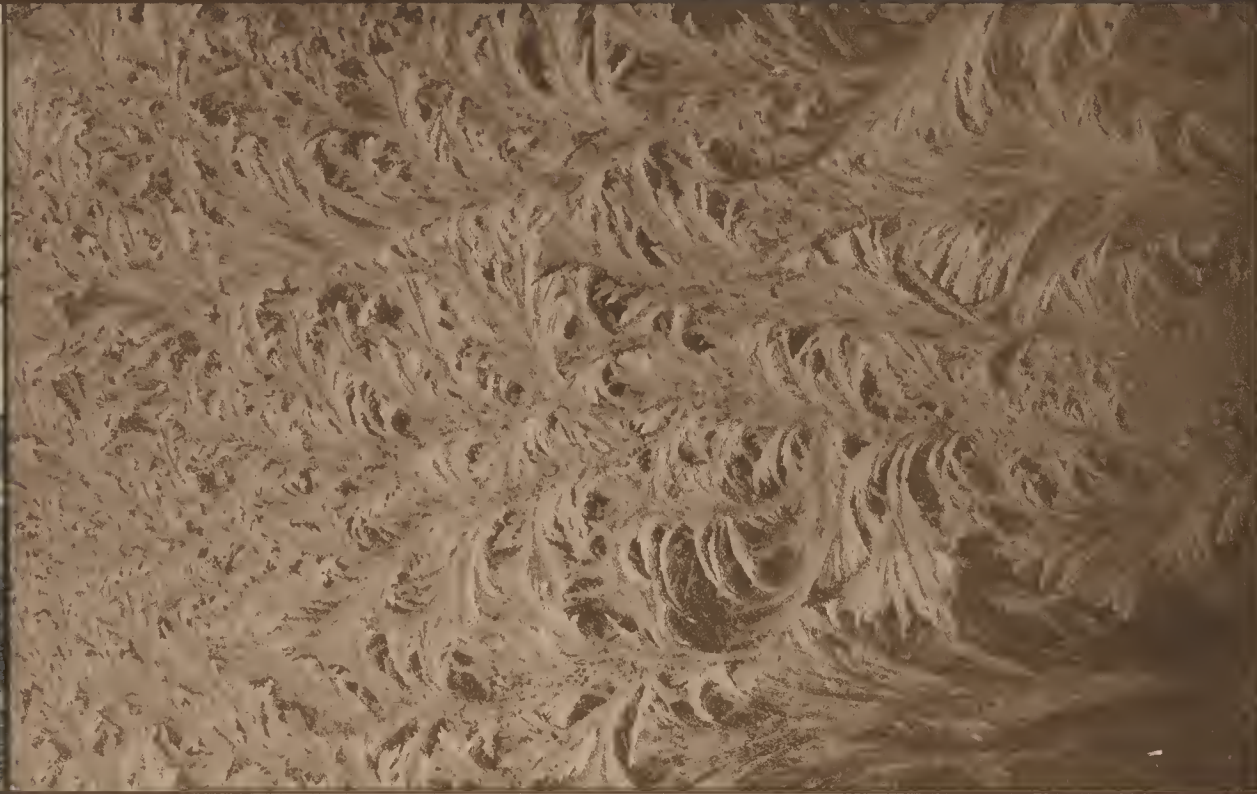
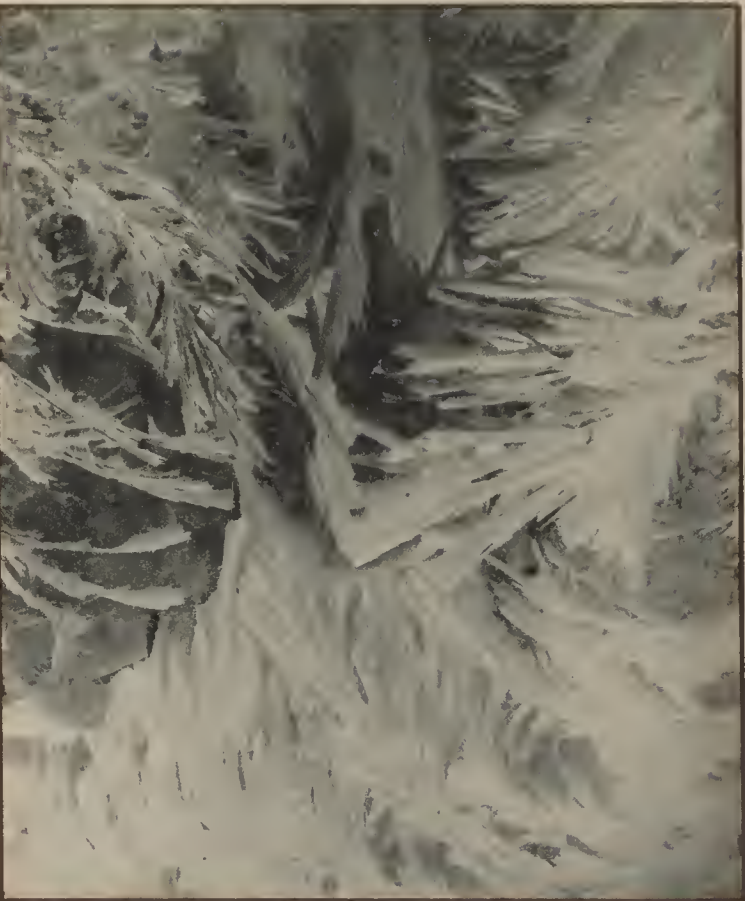
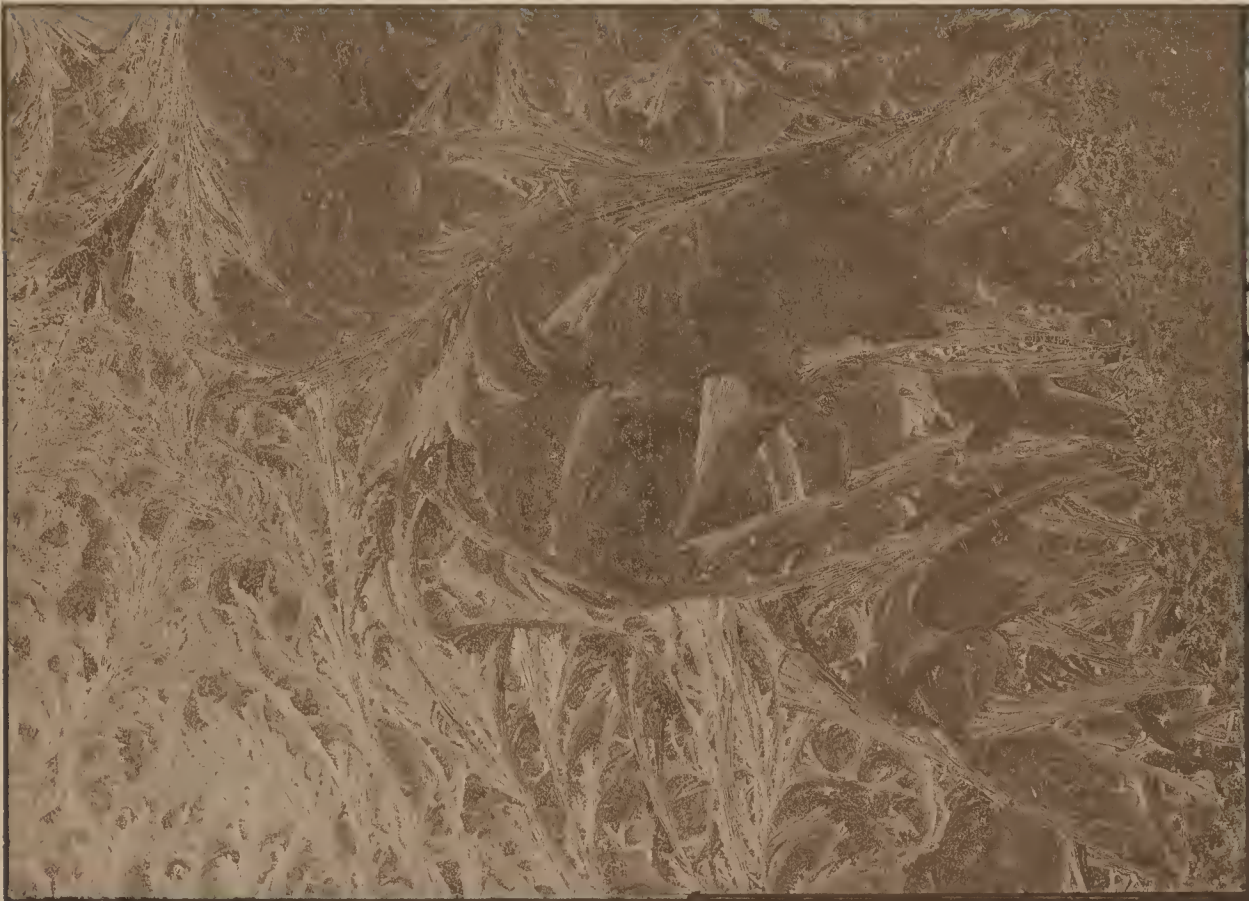


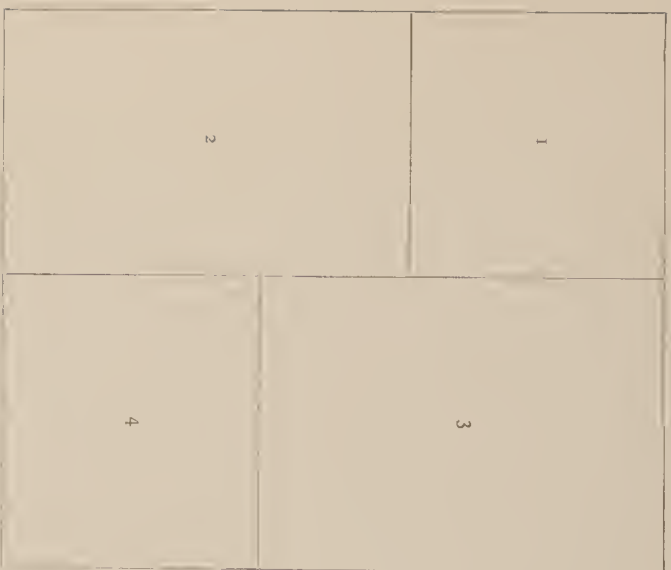
Erklärung der Tafeln.

(Die kleinen Ziffern bezeichnen die einzelnen Figuren.)

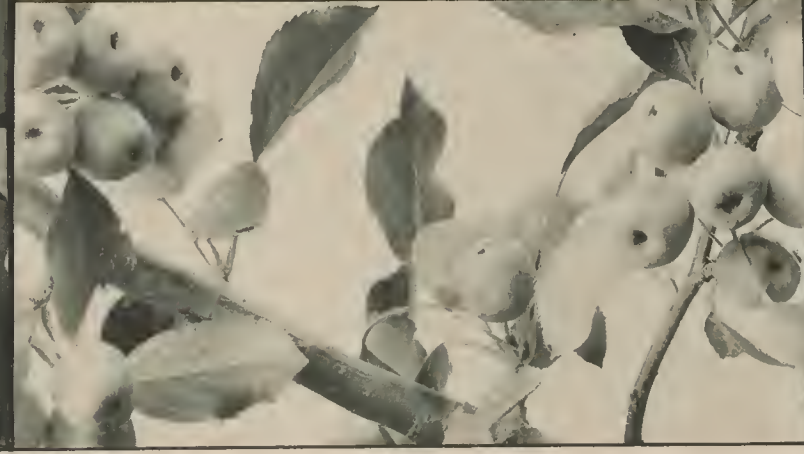
- | | |
|---|--|
| <p>Tafel 1
1—4 Eisblumen.
» 1 Johannisbeere, <i>Ribes</i>. — 2 Hopfen, <i>Humulus</i>. — 3 Sanddorn, <i>Hippophaë</i>. — 4 Paulonie, <i>Paulownia</i>. — 5 Japanischer Apfelbaum, <i>Pirus</i>. — 6 Tropischer Frauenschuh, <i>Cypripedium</i>.
» 3 1—7 Vergrößerte Insektenflügel.
» 4 1 Baumorchidee, <i>Dendrobium</i>. — 2 Mottenblume, <i>Phalaenopsis</i>. — 3 Verschiedene tropische Orchideen. — 4 Eine tropische Erdorchidee, <i>Phaius</i>. — 5 Prachtstendel, <i>Cattleya</i>. — 6 Eine tropische Baumorchidee, <i>Oncidium</i>. — 7 Laelie, <i>Laelia</i>.
» 5 1 Baumrinde. — 2 Versteinerungen. — 3 Baumrinde. — 4—6 Versteinerungen. — 7 Lacksprungdessin.
» 6 1 Enzian, <i>Gentiana</i>. — 2 Moosfarne, <i>Selaginella</i>. — 3 Mannsschild, <i>Androsace</i>; Fettheime, <i>Sedum</i>. — 4 Gundelrebe, <i>Glechoma</i>. — 5 Enzian, <i>Gentiana</i>. — 6 Fettheime, <i>Sedum</i>. — 7 Verschiedene Hut- und Keulenpilze, <i>Hymenomyces</i>.
» 7 1 Ibsch, <i>Hibiscus</i>. — 2 Klappertopf, <i>Alectorolophus</i>. — 3 Glockenblume, <i>Campanula</i>. — 4 Königskerze, <i>Verbascum</i>. — 5 Zinnie, <i>Zinnia</i>. — 6 Edelweiß, <i>Leontopodium</i>. — 7 Lilie, <i>Lilium</i>. — 8 Sterndolde, <i>Astrantia</i>. — 9 Zinnie, <i>Zinnia</i>. — 10 Eisenkraut, <i>Verbena</i>. — 11 Drehähre, <i>Spiranthes</i>.
» 8 1—3 Granatapfel, <i>Punica</i>.
» 9 1 Bauernsenf, <i>Theris</i>. — 2—6 Durch Einlegen belichteter lackierter Gelatine-Trockenplatten im Entwickler erzeugte Lacksprungdessins.
» 10 1 Wolfsmilch, <i>Euphorbia</i>. — 2 Pfingstrose, <i>Paeonia</i>. — 3 Kugeldistel, <i>Echinops</i>. — 4 Apfelbaum, <i>Pirus</i>.
» 11 1, 6, 7, 10, 11, 13, 15, 21, 24, 28 verschiedene exotische Bockkäfer. — 2, 3, 14, 19, 20, 23, 29, 31 exotische Cetoniiden. — 4 und 9 Hirschkäfer. — 5 Walker. — 8 Ein Schattenkäfer. — 12 Goliathkäfer. — 16 Ein Rüsselkäfer. — 17 Gespenstaufläufer. — 18 Scarabaeus. — 22 und 26 Laufkäferarten. — 25 Herkuleskäfer. — 27 Schnellkäfer (ausländisch). — 30 Ein Prachtkäfer.
» 12 1 Wucherblume, <i>Chrysanthemum</i>. — 2 Esche und Platane, <i>Fraxinus</i> und <i>Platanus</i>.
» 13 1—4 Kristallisationen bei polarisirtem Licht.
» 14 1 Pflanzenbaum, <i>Prunus</i>. — 2 Stachelbeerstaude, <i>Ribes</i>. — 3 Mandelbaum, <i>Amygdalus</i>. — 4 Aprikosenbaum, <i>Prunus</i>.
» 15 1 Mandelbaum, <i>Amygdalus</i>. — 2 Japanische Quitte, <i>Cydonia</i>. — 3 Apfelbaum, <i>Pirus</i>. — 4 Japanisches Windröschen, <i>Anemone</i>.
» 16 1—9 Leder.
» 17 1—3 Weinreben, <i>Vitis</i>.</p> | <p>Tafel 18
1 Glycine, <i>Glycine</i>. — 2—3 Waldrebe, <i>Clematis</i>. — 4 Kälberkopf, <i>Chaerophyllum</i>. — 5 wie 2.
» 19 1 Schuppenkopf, <i>Cephalaria</i>; Baldrian, <i>Valeriana</i>; Mohn, <i>Papaver</i>; Morine, <i>Morina</i>; Brombeere, <i>Rubus</i>. — 2 Nachtschatten, <i>Solanum</i>. — 3 Storchschnabel, <i>Geranium</i>.
» 20 1 Querschnitt durch ein Pflanzengewebe. — 2 Radialschnitt durch ein Laubholz. — 3 Querschnitt durch ein Laubholz. — 4 Zungenplatte einer Landschnecke. — 5 Zungenplatte einer Meeresschnecke. — 6 Tangentialschnitt durch ein Laubholz.
» 21 1 Klee, <i>Trifolium</i>; Trollblume, <i>Trollius</i>. — 2 Saumfarne, <i>Pteris</i>. — 3 Lebensbaum, <i>Biota</i>. — 4 Saumfarne, <i>Pteris</i>; Moosfarne, <i>Selaginella</i>. — 5 Lebensbaum, <i>Biota</i>.
» 22 1 Bohne, <i>Phaseolus</i>; Fasel, <i>Dolichos</i>. — 2 Gurke, <i>Cucumis</i>; Paradiesapfel, <i>Lycopersicon</i>. — 3 Zaurübe, <i>Bryonia</i>.
» 23 1 Flockenblume, <i>Centaurea</i>. — 2 Küchenschelle, <i>Pulsatilla</i>.
» 24 1 Spornblume, <i>Centranthus</i>. — 2 Schneeball, <i>Viburnum</i>; Giftbeere, <i>Nicantra</i>. — 3 Tradescantie, <i>Tradescantia</i>. — 4 Giftbeere, <i>Nicantra</i>. — 5—6 Begonie, <i>Begonia</i>.
» 25 1 Karde, <i>Dipsacus</i>.
» 26 1 Gleditschie, <i>Gleditsia</i>. — 2—3 Blasenstrauch, <i>Cobutea</i>. — 4 Süßholz, <i>Glycyrrhiza</i>. — 5 Kreisbeutel, <i>Cyclanthera</i>. — 6 Wolfsmilch, <i>Euphorbia</i>.
» 27 1—2 Roßkastanie und Edelkastanie, <i>Aesculus</i> und <i>Castanea</i>. — 3 Gemshorn, <i>Marbynia</i>. — 4 wie 1 und 2.
» 28 1—3 Apfelbaum, <i>Pirus</i>. — 4 Zitrone, <i>Citrus</i>.
» 29 1—4 Strahltiere, <i>Radiolaria</i>.
» 30 1 Türkenbundlilie, <i>Lilium</i>. — 2 Schwertlilie, <i>Iris</i>. — 3 Geißblatt, <i>Lonicera</i>.
» 31 1 Ahorn, <i>Acer</i>. — 2 Ahorn und Platane, <i>Acer</i> und <i>Platanus</i>. — 3 Eberesche, <i>Sorbus</i>. — 4 Schneeball, <i>Viburnum</i>.
» 32 1 Kiefer, <i>Pinus</i>. — 2 Zeder, <i>Cedrus</i>. — 3 Lärche, <i>Larix</i>; Föhre, <i>Pinus</i>.
» 33 1 Verschiedene Heuschrecken und Wespen. — 2 Eine Blattheuschrecke. — 3 Vogelspinne. — 4 und 5 Heuschrecken.
» 34 1 Laelie, <i>Laelia</i>. — 2 Tropischer Frauenschuh, <i>Cypripedium</i>.
» 35 1 Eine tropische Erdorchidee, <i>Phaius</i>. — 4 wie 2.
» 1 <i>Ceranium rubrum</i> Ag. — 2 <i>Lophocolea Nees</i> v. <i>Esenbeck</i> (Kammkehlch.). — 3 <i>Ceranium ditaphanum</i>, <i>Roth</i>. — 4 Samen von schwarzem Hafer, <i>Avena</i>, und Storchschnabel, <i>Geranium</i>. — 5 wie 3.
» 36 1 Rose, <i>Rosa</i>. — 2 Schlehe, <i>Prunus</i>. — 3 Sammtappeln, <i>Abutilon</i>. — 4 Gleditschie, <i>Gleditsia</i>. — 5 Weißdorn, <i>Crataegus</i>. — 6 Flockenblume, <i>Centaurea</i>.</p> |
|---|--|

- Tafel 37
- 1 *Palhinurus vulgaria* Latr. (Adria). — 2 *Lamburus macrochelos* Hbst. (Mittelmeer). — 3 *Nephturus pelagicus* L. (Indischer Ozean). — 4 *Palaeon carcinus* F. (Java). — 5 *Portunus corrugatus* Penn (Mittelmeer).
- » 38 1 Taubnessel, *Lamium*. — 2 Seidenpflanze, *Asclepias*. — 3 Sternblume, *Aster*. — 4 Eine Koralle. — 5 Seidenpflanze, *Asclepias*; Schwerthilie, *Iris*.
- » 39 1—2 Birnenklaub, *Heraclium*. — 3 Bergfenchel, *Seseli*. — 4 Mohl, *Papaver*.
- » 40 1 Froschlaichalge, rot, *Batrachospermum moniliforme*. — 2 *Ceranium ciliatum* (Ellis) Ducl. — 3 *Ceranium ciliatum* (Ellis) Ducl. — 4 Schleimpflanz, *Dictydium*. — 5 Torfmoos, *Sphagnum spec.* — 6 Ulme, *Ulmus*. — 7 *Sporobolus Ag. spec.* — 8 wie 3.
- » 41 1 a) Geometrische Schildkröte, *Testudo geometrica* L. — b) Pantherschildkröte, *Testudo pardalis* Bell. — c) Fiskische Schildkröte, *Testudo fiskei* Bigr. — d) Augenleckige Schildkröte, *Testudo oculifera* Kuhl. — e) Dossenschildkröte, *Cistudo carolina* L. jun. — f) Areolierte Schildkröte, *Homopus areolatus* Thunb. — g) Die zierliche Schildkröte, *Testudo elegans* Schoeff. — h) Die Terrapin, *Malaclemmys terrapen* Schoeff. — i) Strahlenschildkröte, *Testudo radiata* Shaw. — j) Winkelschildkröte, *Testudo angulata* Schw. — k) Dossenschildkröte, *Cistudo carolina* L. ad. — 2 Augenschwänzige Schildkröte, *Aemmys plantacauda* Grand. — 4 Ammutige Schildkröte, *Clemmys insculpta* Lacoste. — 5 Europäische Sumpfschildkröte, *Emys orbicularis* L. — 6 Die große Emyde, *Geomyda grandis* Gray.
- » 42 1—2 Weißdom, *Crataegus*.
- » 43 1, 2, 3 Cicaden. — 4, 5, 6 verschiedene Latementträgerarten. — 7 Wasserwanze. — 8, 9, 10 Landwanzen. — 11, 12, 13 Wasserwanzen. — 14 bis 21 Landwanzen.
- » 44 1 Streichkraut, *Datisca*. — 2 Indenkirsche, *Physalis*. — 3 Kratzdistel, *Cirsium*. — 4 Glockenblumengewächs, eine *Campanulacee*. — 5 Birke, *Betula*; Erle, *Alnus*. — 6 Trichterkehl, *Molucella*.
- » 45 1 Kratzdistel, *Cirsium*. — 2 Flockenblume, *Centaura*. — 3 Donardistel, *Eryngium*. — 4 wie 2.
- » 46 1 Roßkastanie, *Aesculus*. — 2 Ahorn, *Acer*. — 3 Roßkastanie, *Aesculus*; Ahorn, *Acer*.
- » 47 1 Tibusch, *Mitiscus*. — 2—3 Lilie, *Lilium*.
- » 48 1 Labyrinthkoralle, *Meandrina strigosa* Dana. (Westindien). — 2 Sternkoralle, *Favia cellulosa* Verril. (Samoa-Ins.). — 3 *Gorgonocephalus verrucosus* Imk. — 4 Gorgonenhaupt, *Gorgonocephalus verrucosus* Imk. (Indischer Ozean). — 5 Holzzellengewebe. — 6 Schwammkoralle, *Madrépora pharvonia* E. H. (Rotes Meer).
- » 49 1 Reine-Claude, *Prunus*. — 2 Apfel, *Pyrus*. — 3 Kirsche, *Prunus*.
- » 50 1—5 Eisblumen.
- » 51 1 Königin der Nacht, *Ceruus*. — 2 Kammerträger, *Nepenthes*. — 3—4 Königin der Nacht, *Ceruus*. — 5 Victoria, *Victoria*. Seerose, *Nymphaea*.
- » 52 1 Blattepidermis mit Spaltöffnungen. — 2 Schnuppenblatt, *Lathraea Squamaria*, Längsschnitt bei gewöhnlichem Licht. — 3 Kristallisationen bei polarisiertem Licht. — 4 Schnuppenblatt bei polarisiertem Licht. — 5 wie 3. — 6 Steinzellen der Kokosnuß.
- Tafel 53
- 1 Laelle, *Laelia*. — 2 Baummorchel, *Dendrobium*. — 3 Jochstendel, *Zygopetalum*. — 4 Eine tropische Orchidee, *Odontoglossum*.
- » 54 Verschiedene Arten von See-Landschnecken und Muscheln.
- » 55 1—10 Exotische Cicadenarten.
- » 56 1 Gänsedistel, *Sonchus*. — 2 Flockenblume, *Centaura*. — 3—4 Koelreuterie, *Koelreuteria*.
- » 57 1—3 Nachtschatten, *Solanum*. — 4—5 Verschiedene Strauchfechen. — 6 Isländisches Moos, *Cetraria*. — 7 Löwenschwanz, *Leonurus*.
- » 58 1—3; 5 Bandblume, *Ligularia*. — 4 Koralle.
- » 59 1, 2 See- und Landschnecken und Muscheln. — 3 Squilla Mantis, ein Seekrebs. — 4 Früchte von Doldenpflanzen und Korblütlern (Umbelliferen und Compositen).
- » 60 1 Birnbaum, *Pyrus*. — 2 Apfelbaum, *Pyrus*. — 3 Ginkgoeibe, *Ginkgo*; Tulpenbaum, *Liriodendron*. — 4 Roßkastanie, *Aesculus*. — 5 Ginkgoeibe, *Ginkgo*. — 6 Ginkgoeibe, *Ginkgo* und Mandelbaum, *Amygdalus*.
- » 61 1 Fuß der Dungkfliege, *Scatophaga stercoraria*. — 2 Fuß des männlichen Dytiscus. — 3 Insektenfuß. — 4 Mundteile einer Spinne. — 5—6 Spinnenfüße. — 7 Rankenfuß von *Leptus analis*.
- » 62 1 Rittersporn, *Delphinium*. — 2 Nießwurz, *Helleborus*. Rittersporn, *Delphinium*; Eisenhut, *Aconitium*.
- » 63 1—5 Japanische Zwerg-Nadelhölzer.
- » 64 1 Cobäe, *Cobaea*. — 2 Fingerhut, *Digitalis*. — 3 Felsbusch, *Epacris*. — 4 Cobäe, *Cobaea*.
- » 65 1 Ulme, *Ulmus*; Buche, *Fagus*. — 2 Hasel, *Corylus*.
- » 66 1 Ein Stengelquerschnitt. — 2 *Fucus vesiculosus*, Durchschnitt durch ein Konzeptakel mit Anthoridien. — 3 *Equisetum*. — 4 *Taxus baccata*, Nadelquerschnitt. — 5 *Pinus Austrica*, Nadelquerschnitt. — 6 Stengelquerschnitt. — 7 Querschnitt durch die Antheren von *Cucurbita Pepo*. — 8 Stengelquerschnitt.
- » 67 1 Kopf eines Bockkäfers, *Lamia*. — 2 Maulwurfsgrille, *Gryllotalpa*. — 3 a) Kopf eines Sandläufkäfers, *Cimicidela*. b) Kopf eines Maitkäfers, *Melolontha vulgaria*. — 4 Teile des Vorder- und Hinterflügels einer Blattwespe. — 5 Vorder- und Hinterflügel exotischer Tagschmetterlinge (*Papilionidae*). Vorderflügel des Atlas, *Atacus Atlas*, ein ostindischer Nachtschmetterling. — 6 Kopf einer Bremsenart, *Hypoborina Diana*. — 7 Kopf einer zu den Tachinarien gehörenden Fliegenart.
- » 68 1 Pfingstrose, *Paeonia*. — 2 Weinrebe, *Vitis*. — 3 Früchte von Doldenpflanzen und Korblütlern, *Umbelliferen* und *Compositen*. — 4 Calceolarie oder Pantoffelblume, *Calceolaria*. — 5 Eine Rotalge, *Rhodophyceae*. — 6 Bimbernauß, *Staphylea*.
- » 69 1—2 Tropische Orchidee, *Oncidium*. — 3 Baumsiedler, *Epidendrum*. — 4 Prachstendel, *Cattleya*. — 5 Bougainvillaea, *Bougainvillaea*. — 6 Osterluzei-Pflanze, *Aristolochia*. — 7 Wolsmlich, *Euphorbia*.
- » 70 1—2 Eiche, *Quercus*. — 3 Hasel, *Corylus*.
- » 71 1 Akelei, *Aquilegia*. — 2 Glockenblume, *Campanula*. — 3 Möhre, *Daucus*. — 4 Sonnenblume, *Helianthus*. — 5 Wachsbäume, *Hoya*. — 6 Passionsblume, *Passiflora*.





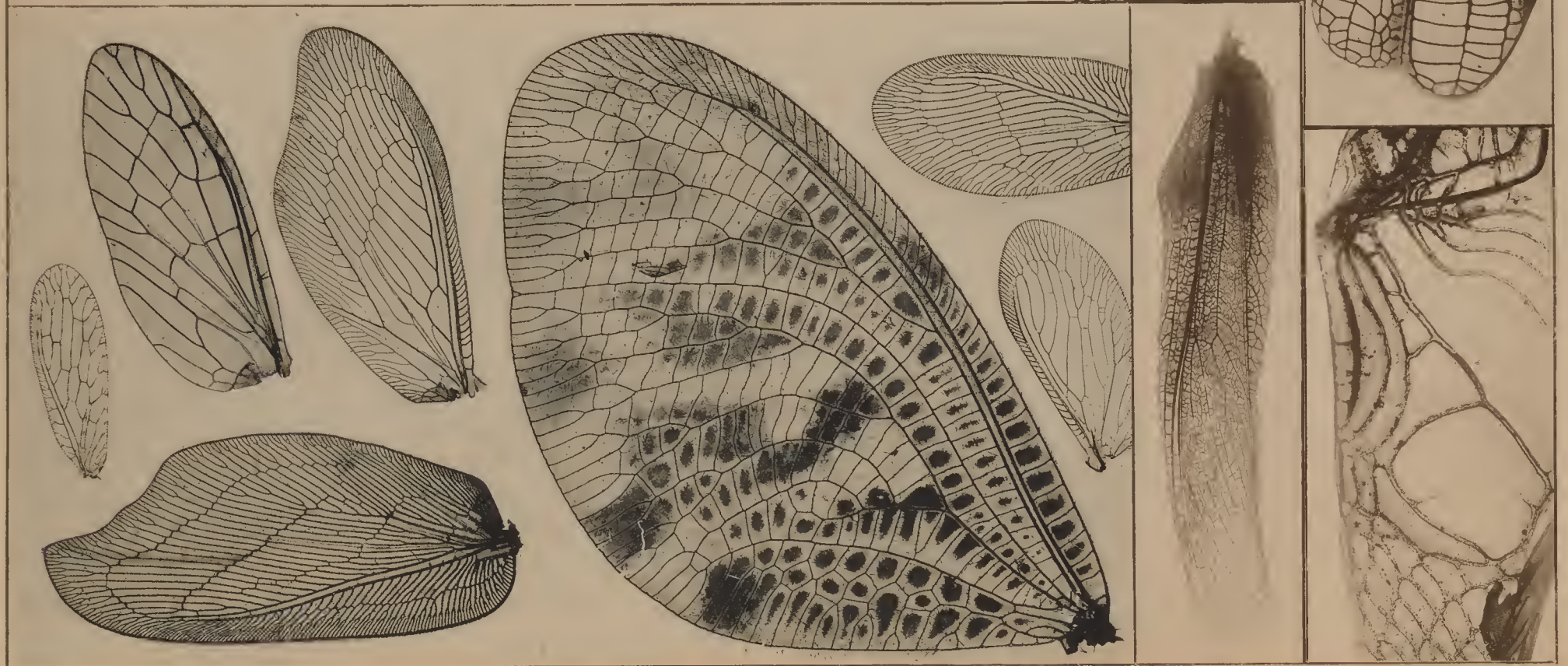
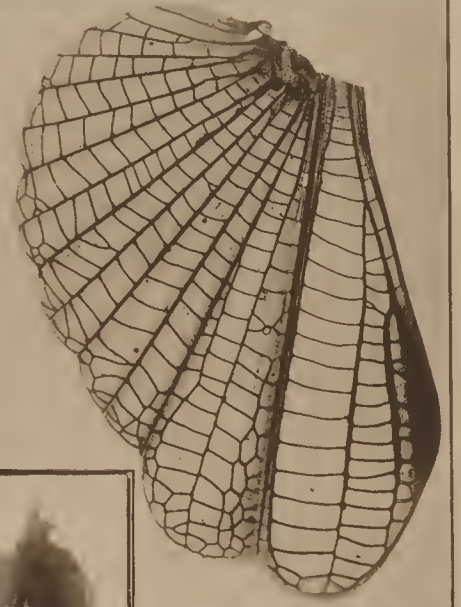
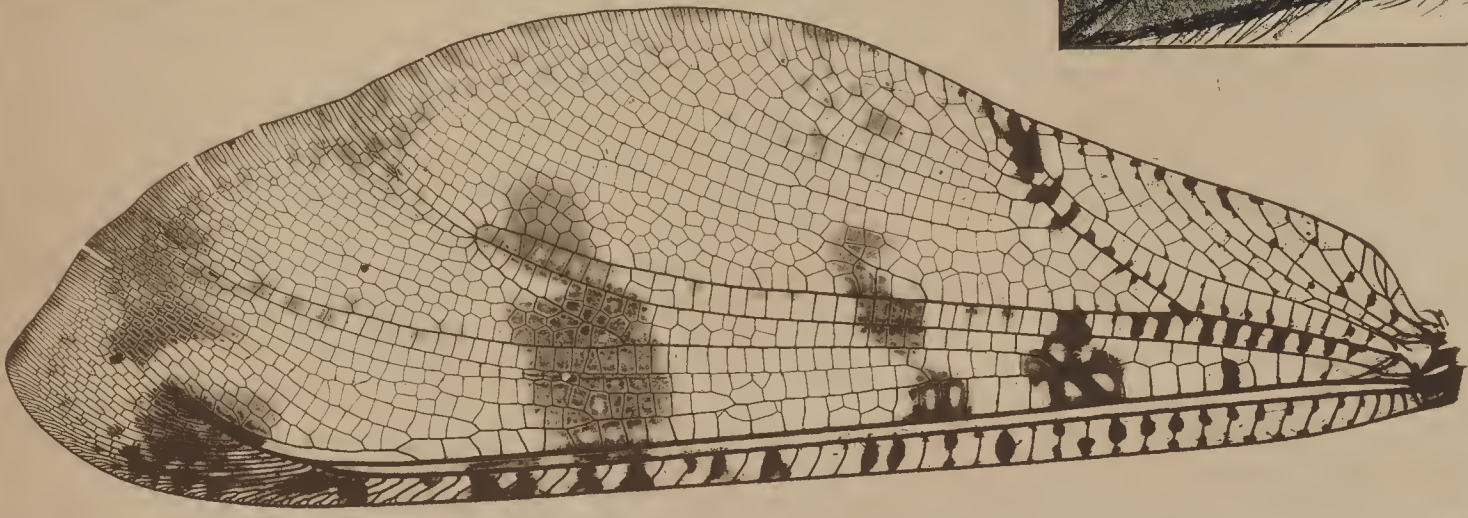
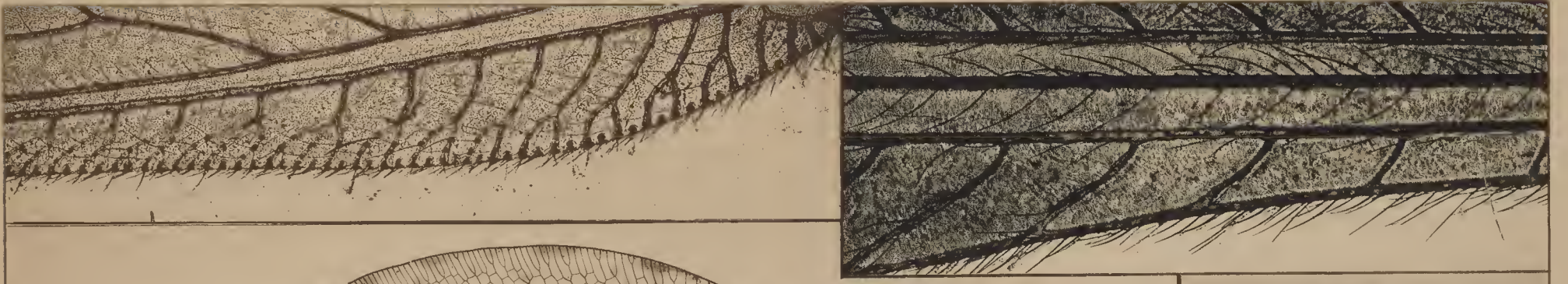
DIE QUELLE V.
FORMENWELT AUS DEM NATUR-
REICHE, HERAUSGEGEBEN VON
MARTIN GERLACH, VERLAG VON
MARTIN GERLACH & CO., WIEN,
IX/2, WÄHRINGERSTRASSE NO. 30.





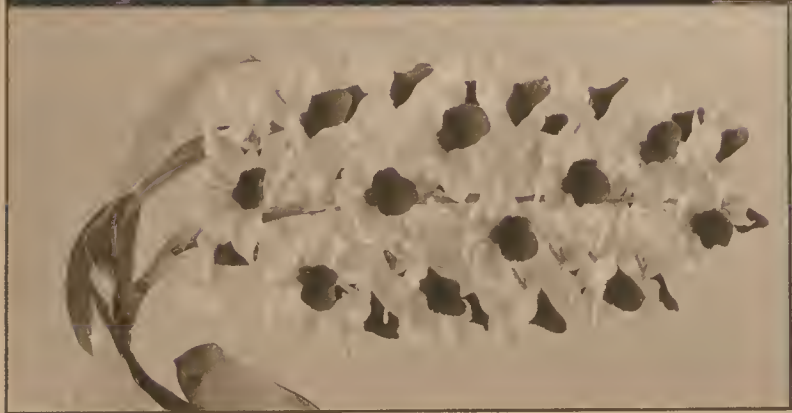
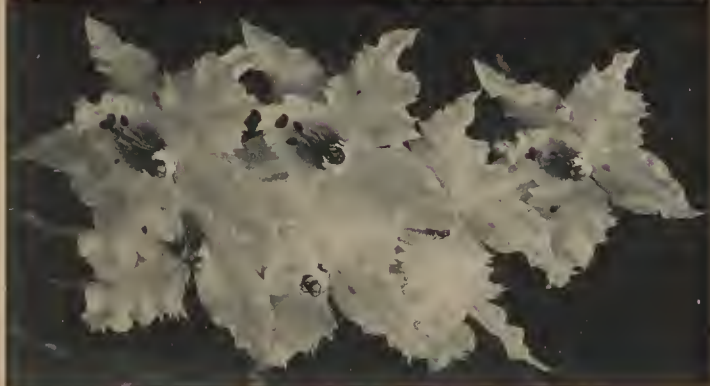
DIE QUELLE V.

FORMENWELT AUS DEM NATUR-
REICHE. HERAUSGEGEBEN VON
MARTIN GERLACH. VERLAG VON
MARTIN GERLACH & CO., WIEN,
IX/2. WÄHRINGERSTRASSE NO. 50.



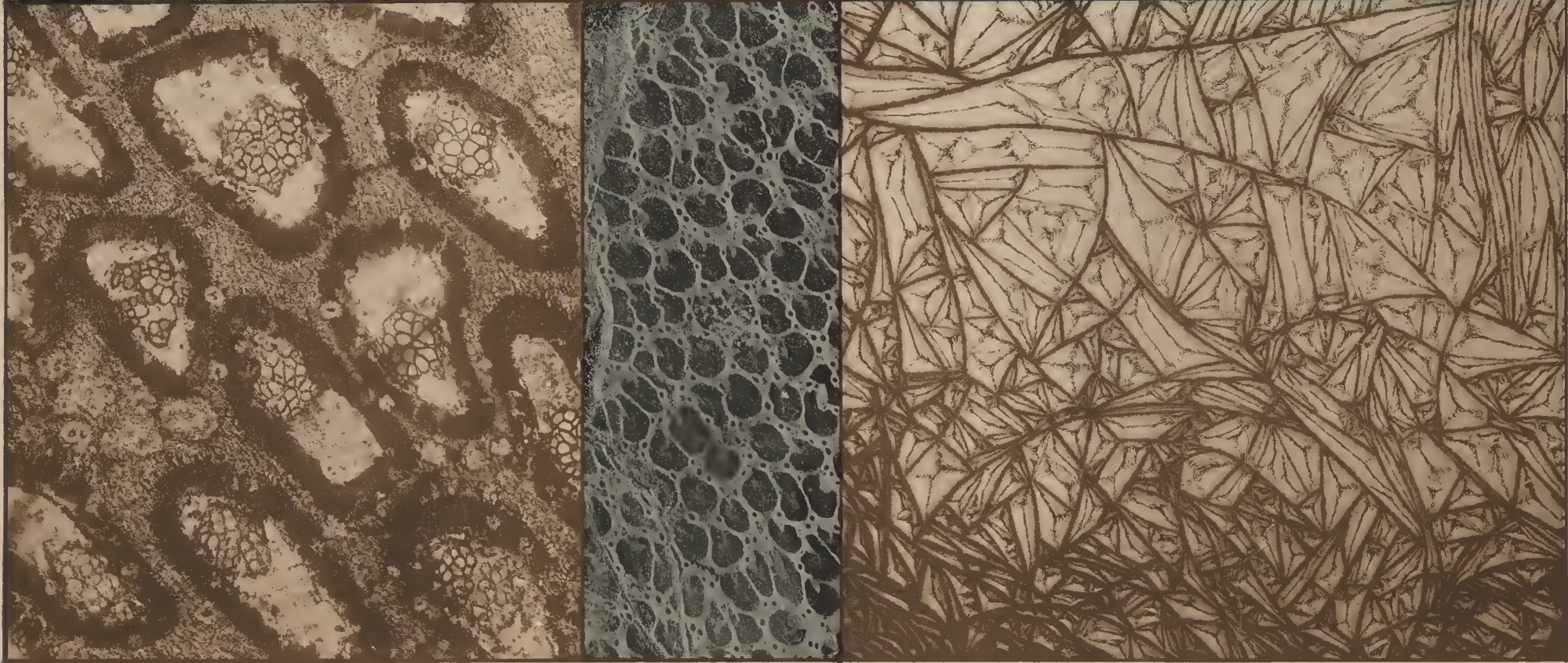


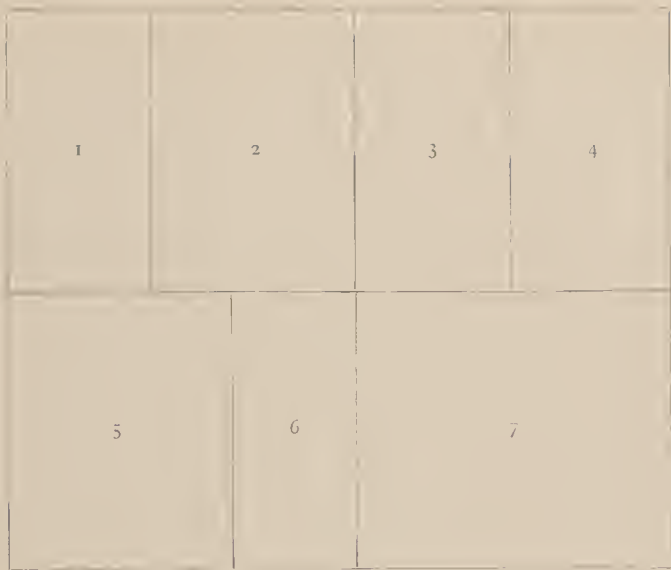
DIE QUELLE V.
FORMENWELT AUS DEM NATUR-
REICHE. HERAUSGEGEBEN VON
MARTIN GERLACH, VERLAG VON
MARTIN GERLACH & CO., WIEN,
IX/2, WÄHRINGERSTRASSE No. 50.





DIE QUELLE V.
 FORMENWEILT AUS DEM NATUR-
 REICHE, HERAUSGEGEBEN VON
 MARTIN GERLACH, VERLAG VON
 MARTIN GERLACH & Co., WIEN,
 IX/2, WÄHRINGERSTRASSE No. 50.





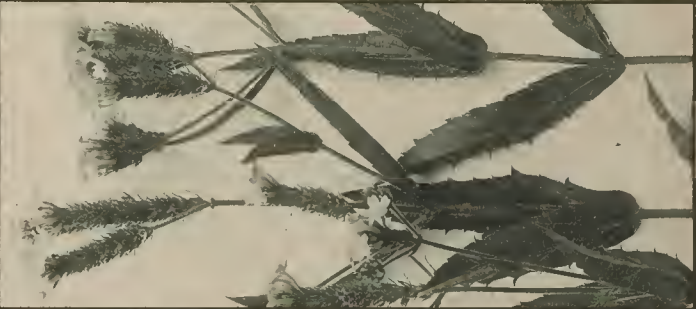
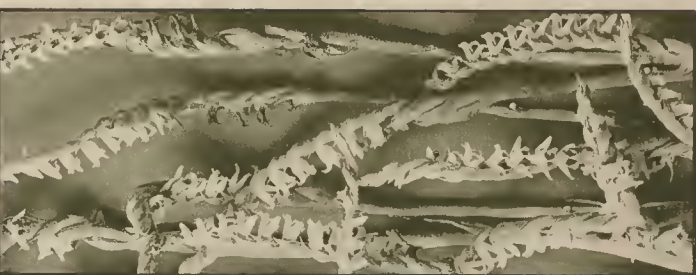
DIE QUELLE V.

FORMENWELT AUS DEM NATUR-
REICHE. HERAUSGEGEBEN VON
MARTIN GERLACH. VERLAG VON
MARTIN GERLACH & CO., WIEN,
IX/2. WÄHRINGERSTRASSE N^o. 50.



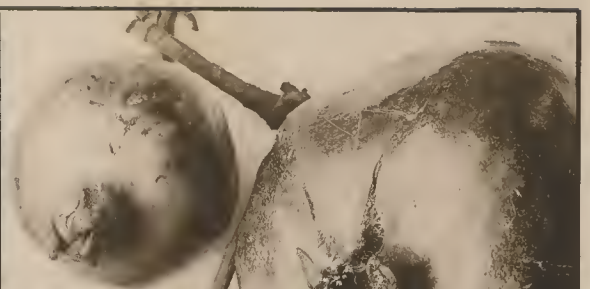


DIE QUELLE V.
FORMENWELT AUS DEM NATUR-
REICHE. HERAUSGEGEBEN VON
MARTIN GERLACH. VERLAG VON
MARTIN GERLACH & CO., WIEN,
IX/2, WÄHRINGERSTRASSE NO. 50.



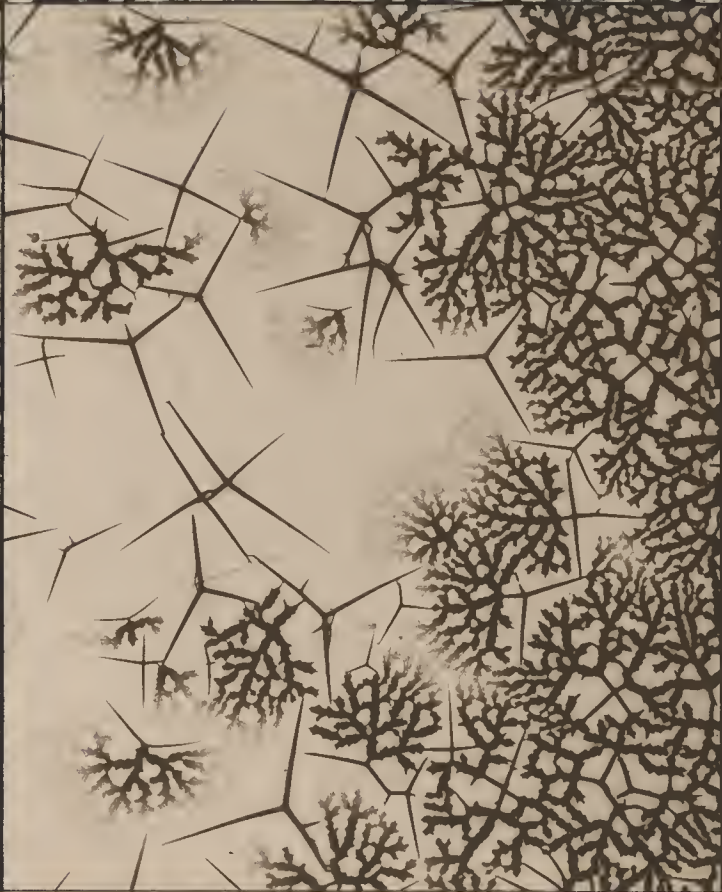
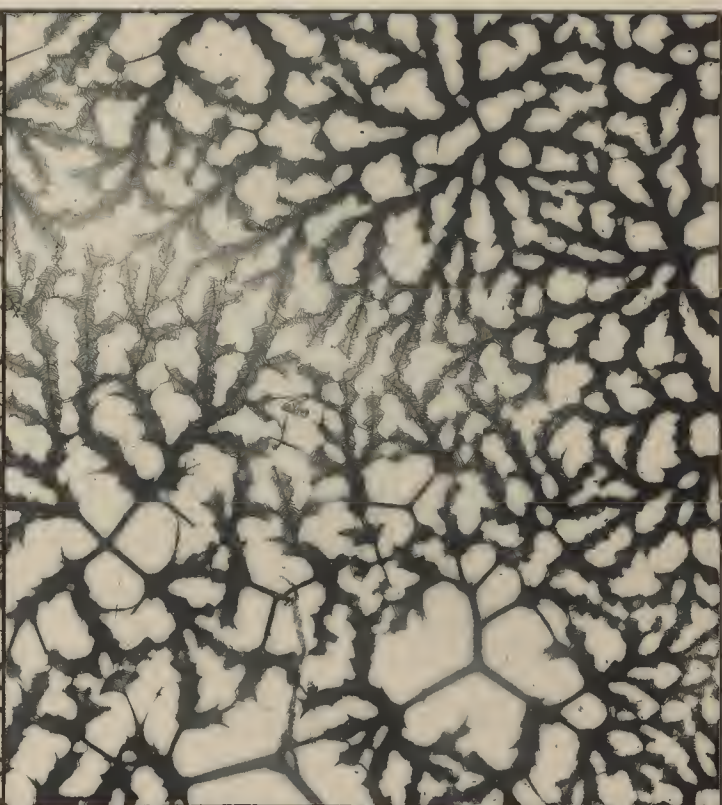


DIE QUELLE V.
 FORMENWELT AUS DEM NATUR-
 REICHE. HERAUSGEGEBEN VON
 MARTIN GERLACH, VERLAG VON
 MARTIN GERLACH & CO., WIEN,
 IX/2. WÄHRINGERSTRASSE No. 90.





DIE QUELLE V.
FORMENWELT AUS DEM NATUR-
REICHE. HERAUSGEGEBEN VON
MARTIN GERLACH. VERLAG VON
MARTIN GERLACH & CO., WIEN,
IX/2, WÄHRINGERSTRASSE NO. 50.



1	4
2	5
3	6



DIE QUELLE V.
 FORMENWELT AUS DEM NATUR-
 REICHE. HERAUSGEGEBEN VON
 MARTIN GERLACH. VERLAG VON
 MARTIN GERLACH & Co., WIEN,
 IX/2, WÄHRINGERSSTRASSE No. 50.





DIE QUELLE V.
FORMENWELT AUS DEM NATUR-
REICHE. HERAUSGEGEBEN VON
MARTIN GERLACH. VERLAG VON
MARTIN GERLACH & CO., WIEN,
IX/2. WÄHRINGERSTRASSE No. 39.





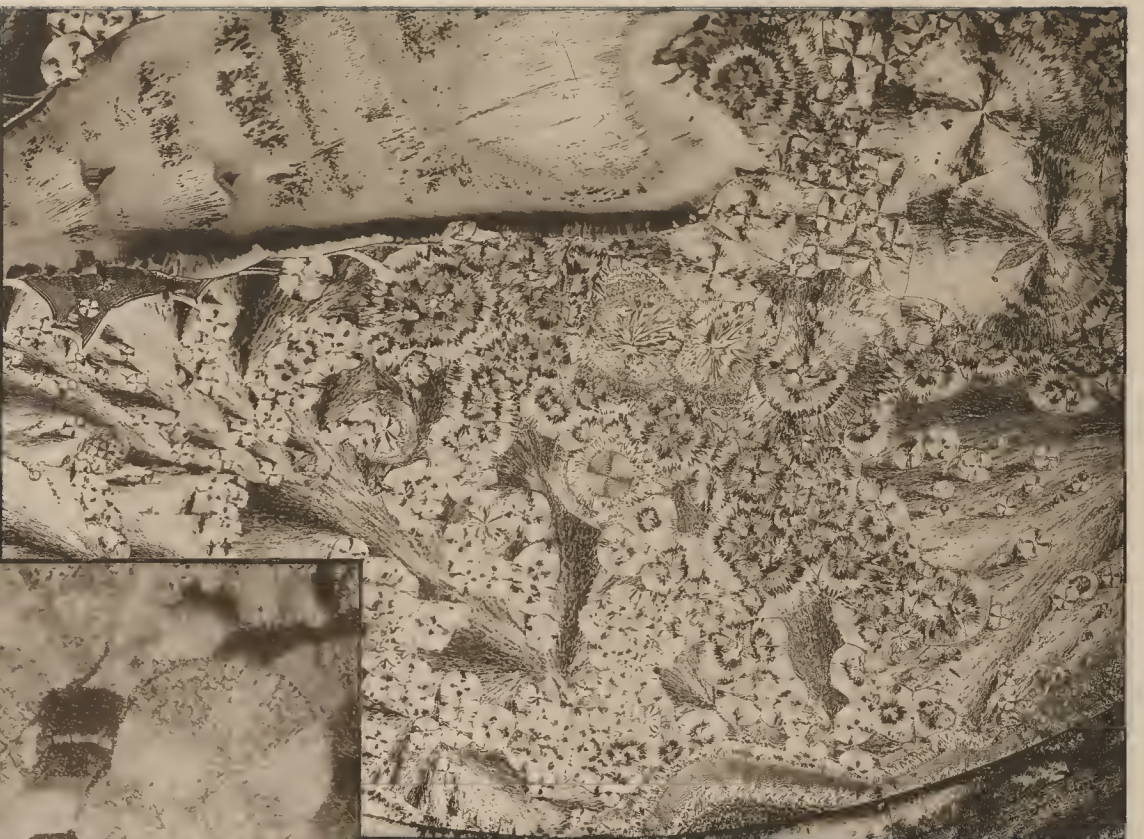
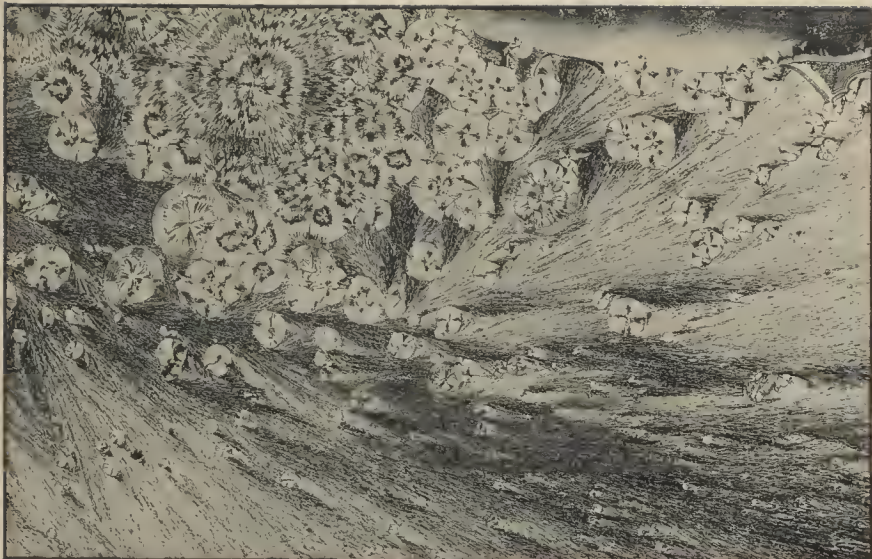
DIE QUELLE V.
FORMENWELT AUS DEM NATUR-
REICHE. HERAUSGEGEBEN VON
MARTIN GERLACH. VERLAG VON
MARTIN GERLACH & CO., WIEN
IX. 2 WÄHRINGERSTRASSE NO. 30.





DIE QUELLE V.

FORMENWELT AUS DEM NATUR-
REICHE. HERAUSGEGEBEN VON
MARTIN GERLACH. VERLAG VON
MARTIN GERLACH & CO., WIEN,
IX/2. WÄHRINGERSTRASSE NO. 50.





DIE QUELLE V.
FORMENWELT AUS DEM NATUR-
REICHE. HERAUSGEGEBEN VON
MARTIN GERLACH. VERLAG VON
MARTIN GERLACH & Co., WIEN,
IX/2. WAHRINGERSTRASSE No. 50.





DIE QUELLE V.
FORMENWELT AUS DEM NATUR-
REICH. HERAUSGEGEBEN VON
MARTIN GERLACH. VERLAG VON
MARTIN GERLACH & CO., WIEN,
IX/a. WÄHRINGERSTRASSE No. 30.



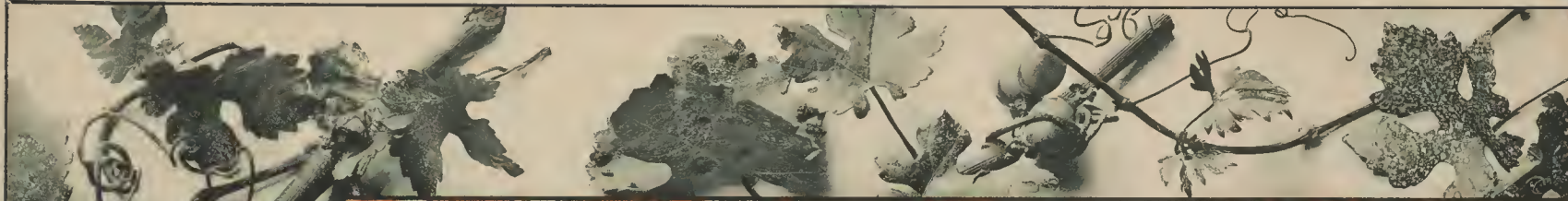


DIE QUELLE V.
FORMENWELT AUS DEM NATUR-
REICHE. HERAUSGEGEBEN VON
MARTIN GERLACH, VERLAG VON
MARTIN GERLACH & CO., WIEN,
IX/2. WÄHRINGERSTRASSE NO. 50.





DIE QUELLE V.
FORMENWELT AUS DEM NATUR-
REICH. HERAUSGEGEBEN VON
MARTIN GERLACH, VERLAG VON
MARTIN GERLACH & Co., WIEN,
IX/2. WÄHRINGERSTRASSE NO. 50.





DIE QUELLE V.
FORMENWELT AUS DEM NATUR-
REICHE. HERAUSGEGEBEN VON
MARTIN GERLACH. VERLAG VON
MARTIN GERLACH & CO., WIEN,
IX/2, WÄHRINGERSTRASSE No. 30.





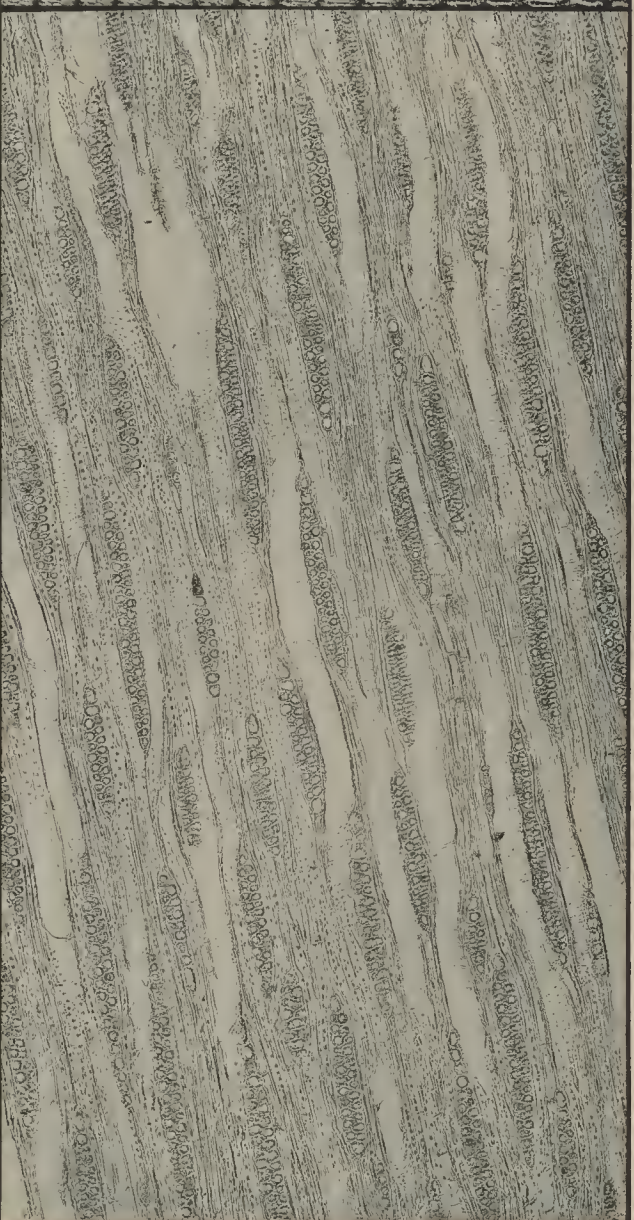
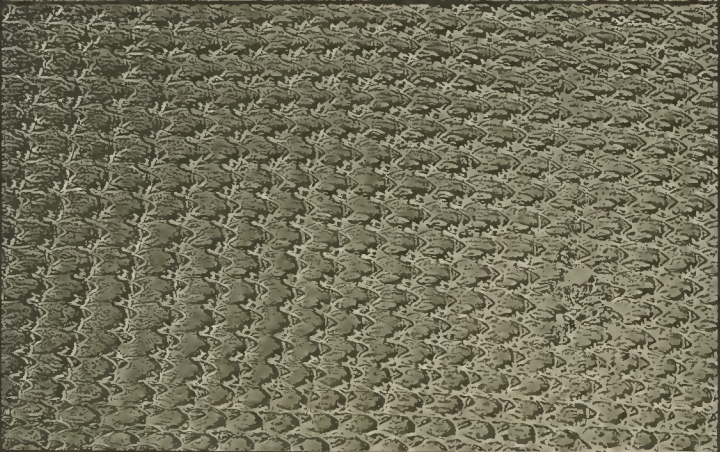
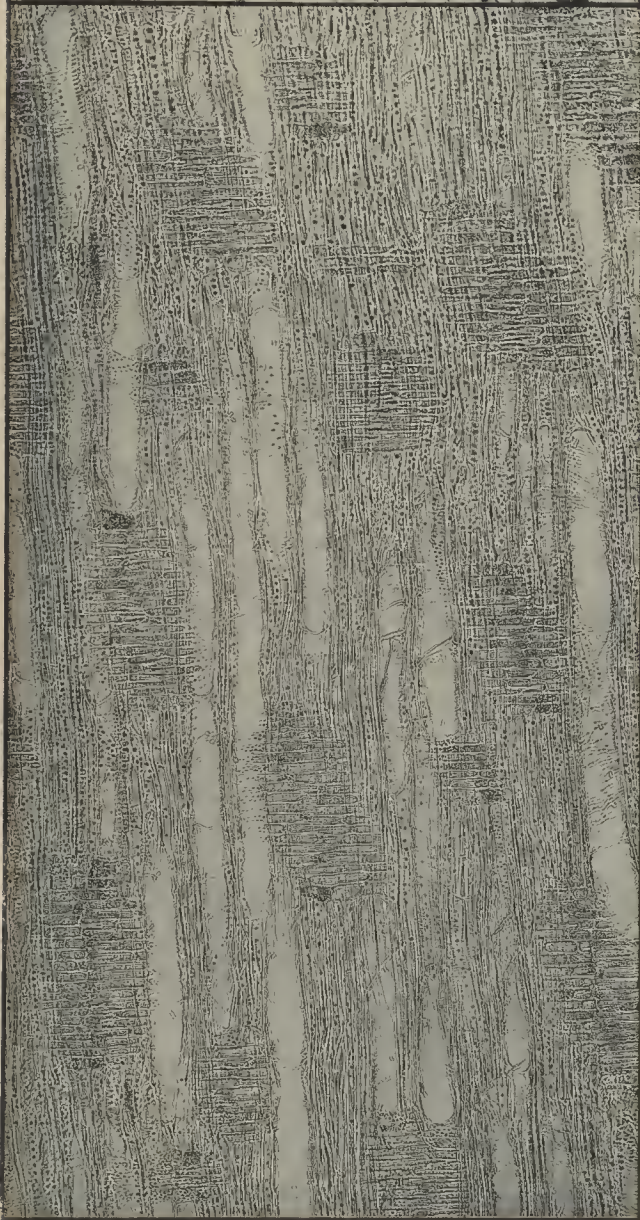
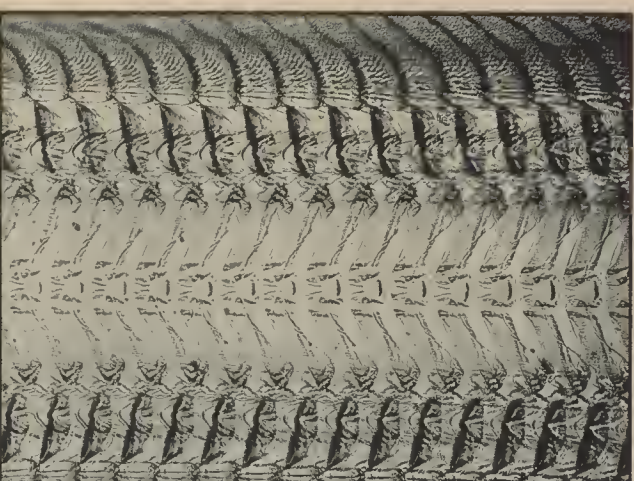
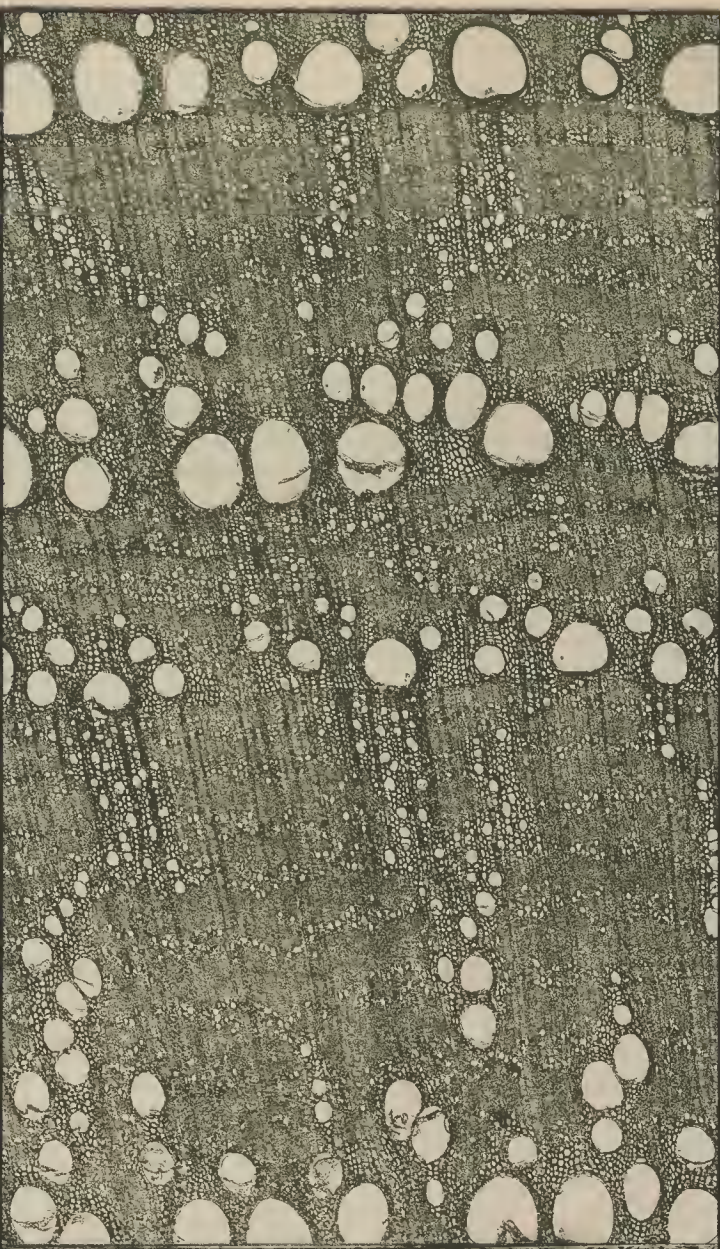
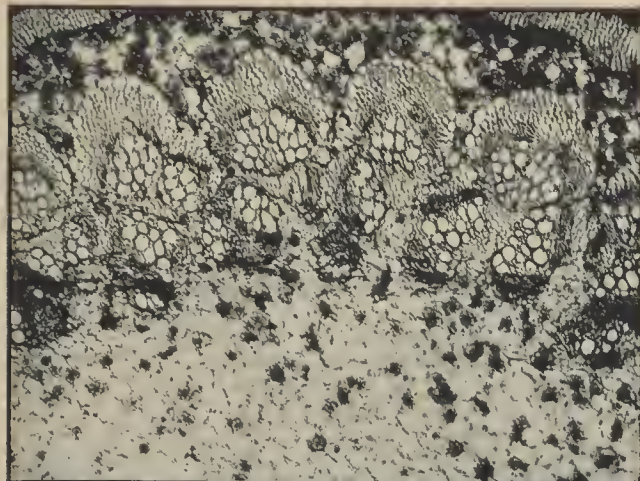
DIE QUELLE V.

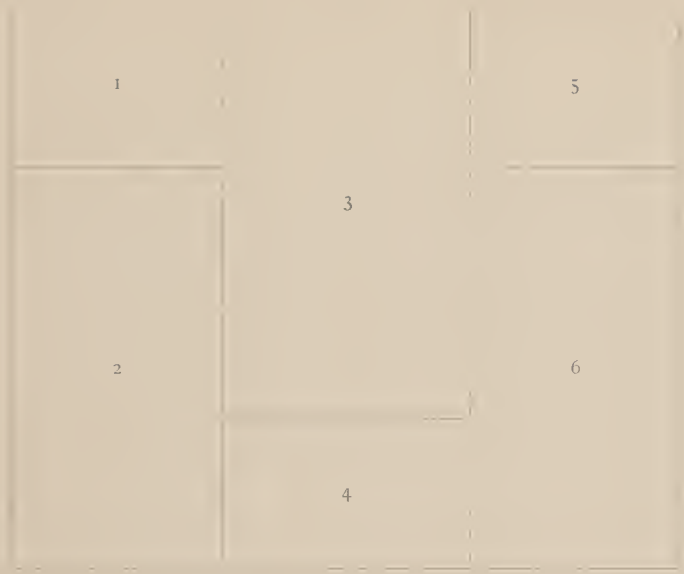
FORMENWELT AUS DEM NATUR-
REICHE. HERAUSGEGEBEN VON
MARTIN GERLACH. VERLAG VON
MARTIN GERLACH & C^o., WIEN
IX/2. WÄHRINGERSTRASSE N^o. 50.



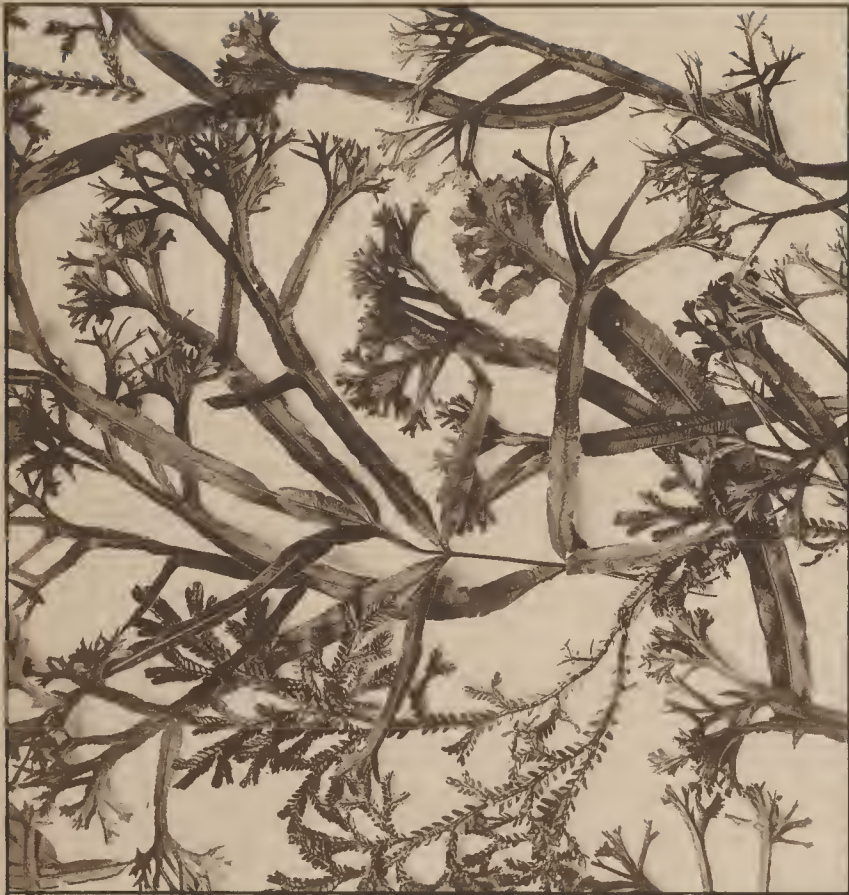


DIE QUELLE V.
FORMENWELT AUS DEM NATUR-
REICHE. HERAUSGEGEBEN VON
MARTIN GERLACH. VERLAG VON
MARTIN GERLACH & CO., WIEN,
IX/2, WÄHRINGERSTRASSE NO. 50.





DIE QUELLE V.
FORMENWELT AUS DEM NATUR-
REICHE. HERAUSGEGEBEN VON
MARTIN GERLACH. VERLAG VON
MARTIN GERLACH & CO., WIEN,
IX 2. WÄHRINGERSTRASSE NO. 50.





DIE QUELLE V.
 FORMENWELT AUS DEM NATUR-
 REICHE. HERAUSGEGEBEN VON
 MARTIN GERLACH. VERLAG VON
 MARTIN GERLACH & CO., WIEN,
 IX/2. WÄHRINGERSTRASSE No. 50.



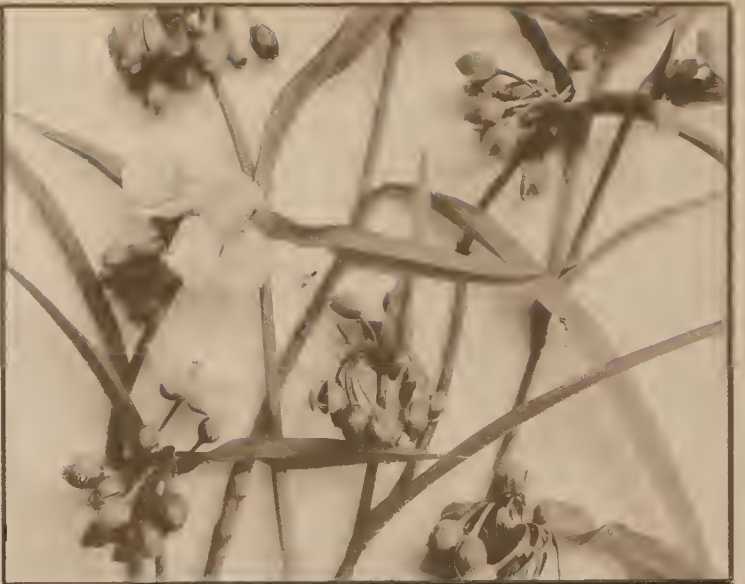


DIE QUELLE V.
FORMENWELT AUS DEM NATUR-
REICHE. HERAUSGEGEBEN VON
MARTIN GERLACH. VERLAG VON
MARTIN GERLACH & CO., WIEN,
IX, 2. WÄHRINGERSTRASSE N^o. 50.





DIE QUELLE V.
FORMENWELT AUS DEM NATUR-
REICHE. HERAUSGEGEBEN VON
MARTIN GERLACH. VERLAG VON
MARTIN GERLACH & CO., WIEN,
IX, 2 WÄHRINGGERSTRASSE NO. 50.





DIE QUELLE V.

FORMENWELT AUS DEM NATUR-
REICHE. HERAUSGEGEBEN VON
MARTIN GERLACH. VERLAG VON
MARTIN GERLACH & CO., WIEN
IX/2. WÄHRINGERSTRASSE N^o. 50.





DIE QUELLE V.
FORMENWELT AUS DEM NATUR-
REICHE. HERAUSGEGEBEN VON
MARTIN GERLACH, VERLAG VON
MARTIN GERLACH & CO., WIEN,
IX/2. WÄHRINGERSTRASSE NO. 59.





DIE QUELLE V.
FORMENWELT AUS DEM NATUR-
REICHE. HERAUSGEGEBEN VON
MARTIN GERLACH. VERLAG VON
MARTIN GERLACH & CO., WIEN
IX/2. WÄHRINGERSTRASSE No. 50.



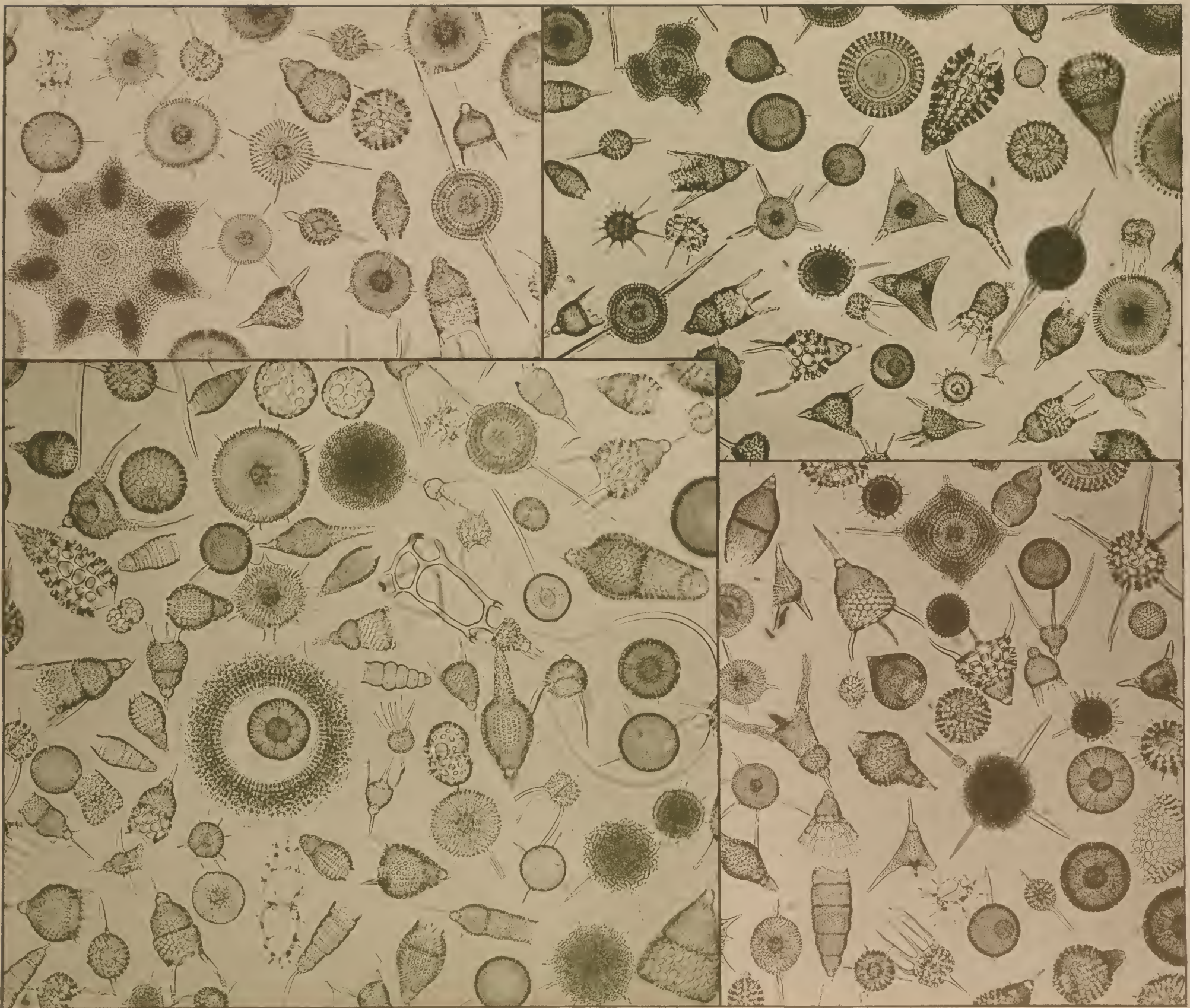


DIE QUELLE V.
FORMENWELT AUS DEM NATUR-
REICHE. HERAUSGEGEBEN VON
MARTIN GERLACH. VERLAG VON
MARTIN GERLACH & CO., WIEN.
IX/2, WÄHRINGERSTRASSE No. 59.





DIE QUELLE V.
FORMENWELT AUS DEM NATUR-
REICHE. HERAUSGEGEBEN VON
MARTIN GERLACH. VERLAG VON
MARTIN GERLACH & Co., WIEN,
IX/2, WAHRINGERSTRASSE No. 50.





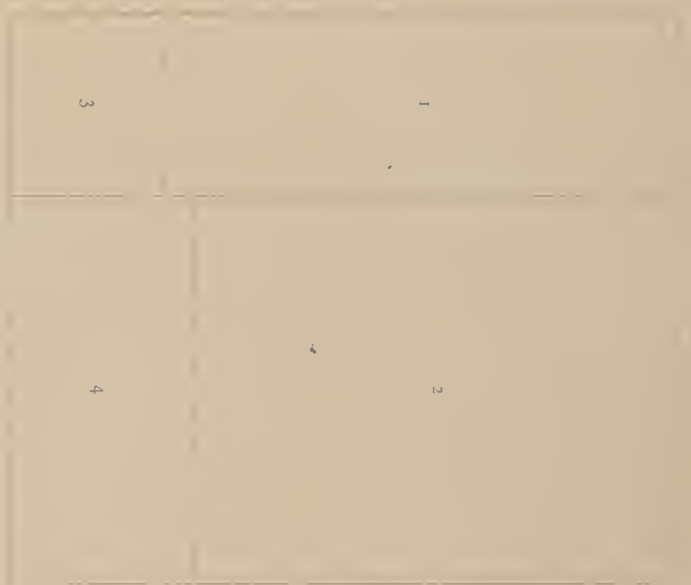
DIE QUELLE V.
FORMENWELT AUS DEM NATUR-
REICHE. HERAUSGEGEBEN VON
MARTIN GERLACH, VERLAG VON
MARTIN GERLACH & Co., WIEN,
IX/2, WÄHRINGERSTRASSE N^o. 30.





DIE QUELLE V.
FORMENWELT AUS DEM NATUR-
REICHE. HERAUSGEGEBEN VON
MARTIN GERLACH, VERLAG VON
MARTIN GERLACH & CO., WIEN,
IX/2. WÄHRINGERSTRASSE NO. 30.



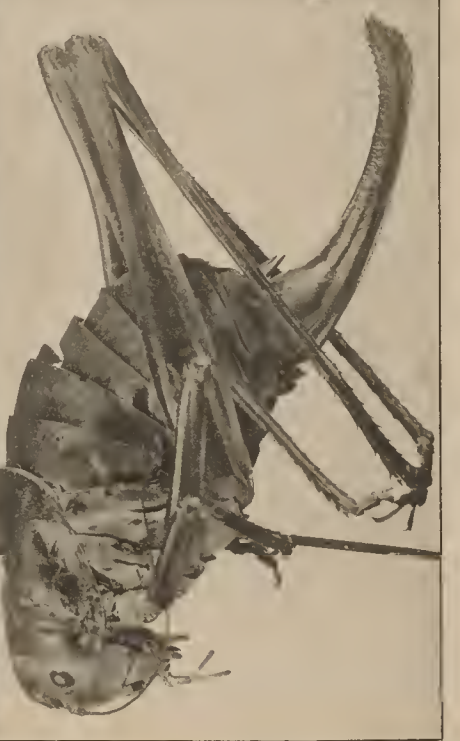


DIE QUELLE V.
FORMENWELT AUS DEM NATUR-
REICHE. HERAUSGEGEBEN VON
MARTIN GERLACH. VERLAG VON
MARTIN GERLACH & CO., WIEN,
IX/2. WAHRINGERSTRASSE NO. 50.





DIE QUELLE V.
FORMENWELT AUS DEM NATUR-
REICHE. HERAUSGEGEBEN VON
MARTIN GERLACH. VERLAG VON
MARTIN GERLACH & CO., WIEN,
IX/2. WÄHRINGERSTRASSE No. 50.



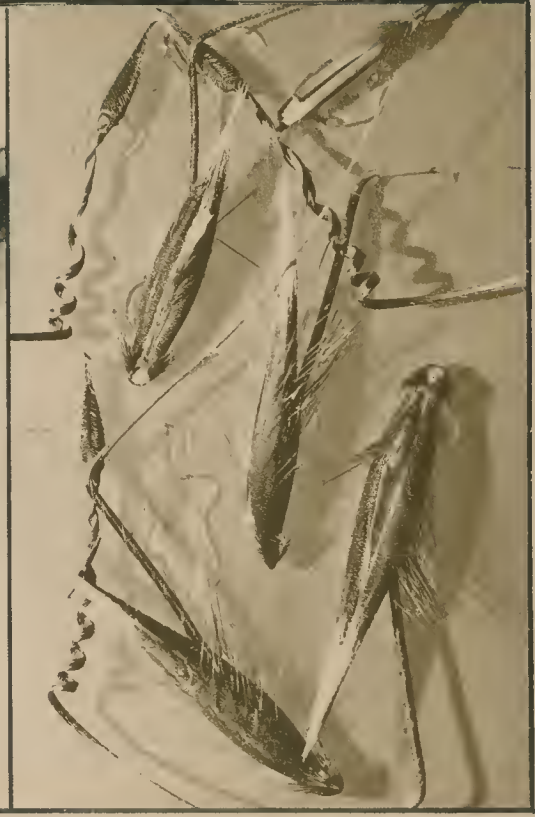


DIE QUELLE V.
FORMENWELT AUS DEM NATUR-
REICHE. HERAUSGEGEBEN VON
MARTIN GERLACH. VERLAG VON
MARTIN GERLACH & CO., WIEN
IX/2. WAHRINGERSTRASSE NO. 50.



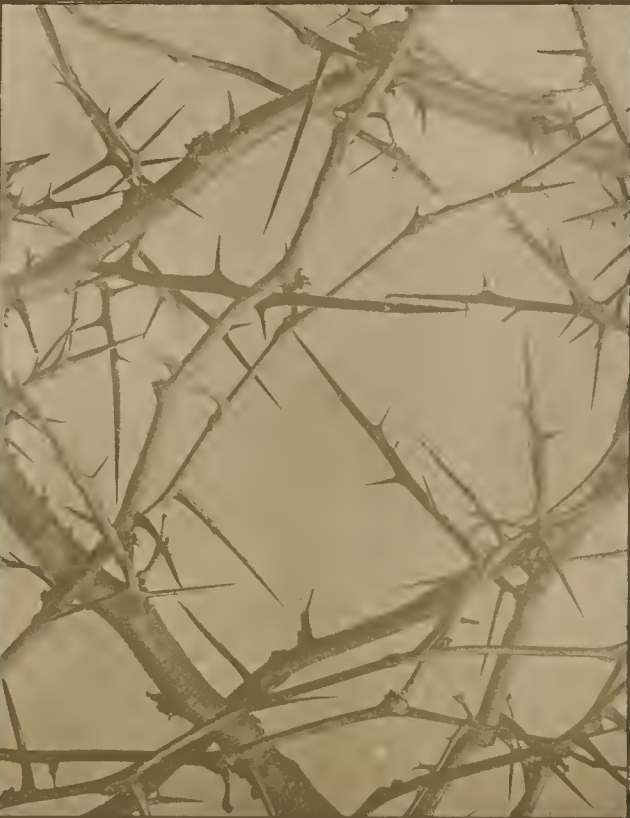
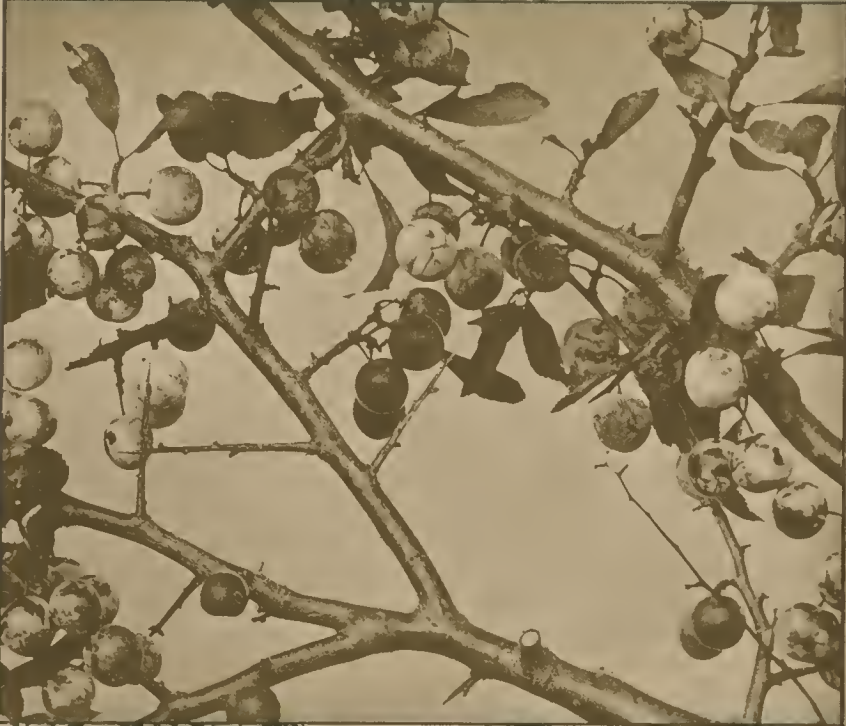


DIE QUELLE V.
FORMENWELT AUS DEM NATUR-
REICHE. HERAUSGEGEBEN VON
MARTIN GERLACH, VERLAG VON
MARTIN GERLACH & CO., WIEN,
IX/2. WAHRINGRERSTRASSE NO. 30.



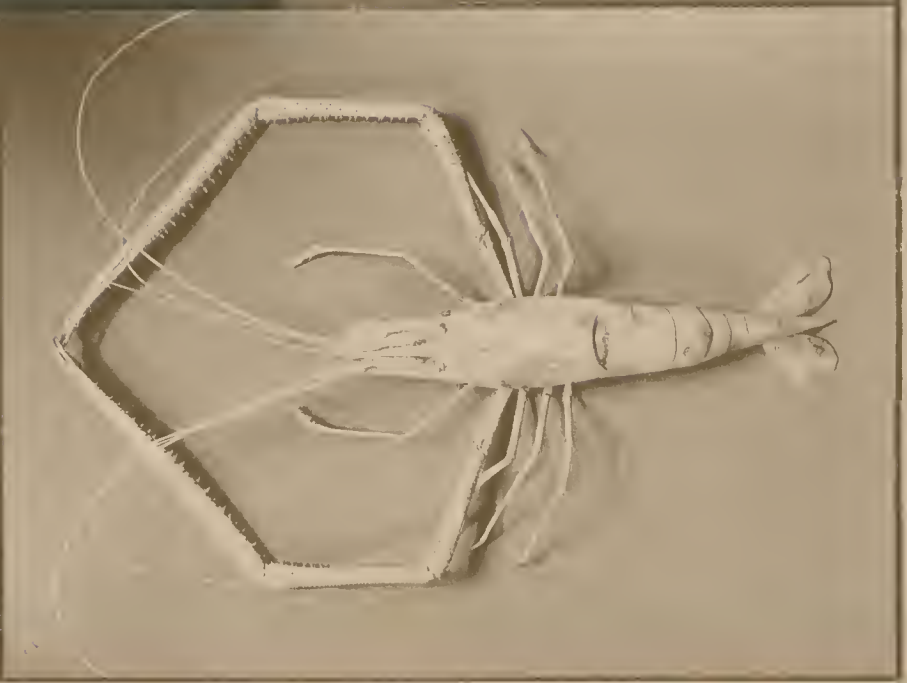
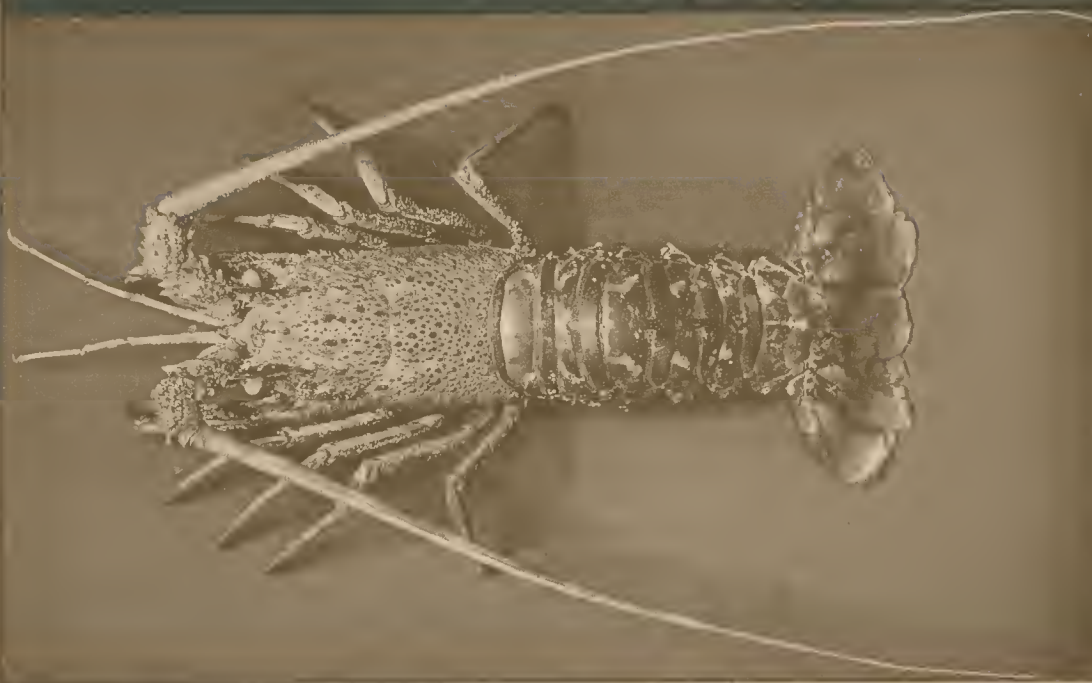
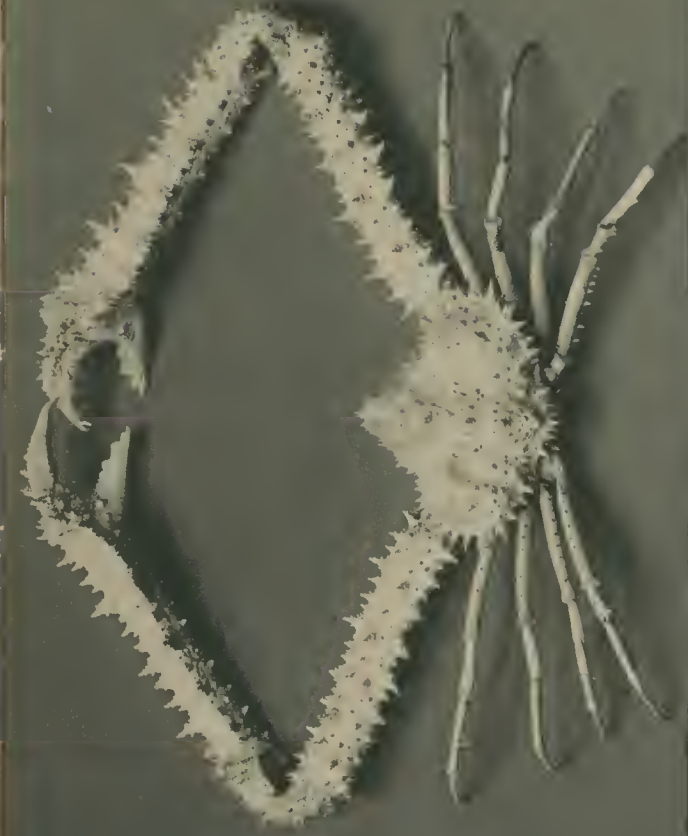


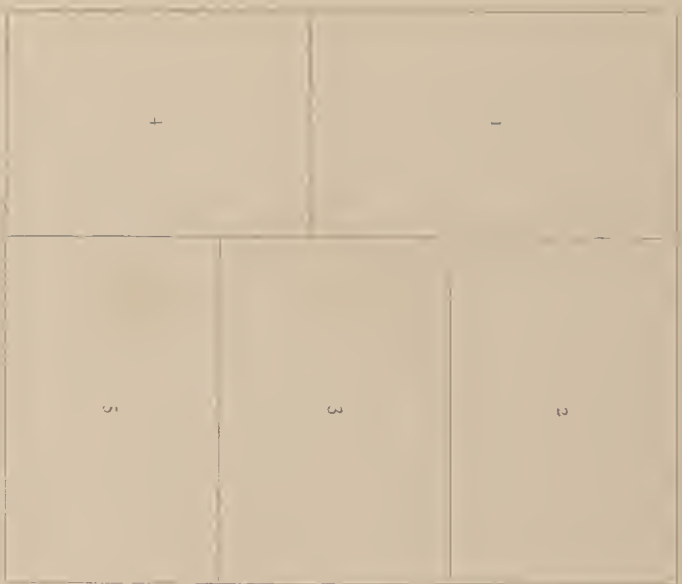
DIE QUELLE V.
FORMENWELT AUS DEM NATUR-
REICHE. HERAUSGEGEBEN VON
MARTIN GERLACH. VERLAG VON
MARTIN GERLACH & CO., WIEN,
IX/2. WAHRINGERSTRASSE NO. 50.





DIE QUELLE V.
FORMENWELT AUS DEM NATUR-
REICHE. HERAUSGEGEBEN VON
MARTIN GERLACH. VERLAG VON
MARTIN GERLACH & CO., WIEN,
IX./2. WÄHRINGERSIRASSE No. 50





DIE QUELLE IV.
DAS THIERLEBEN IN SCHÖN-
BRUNN. HERAUSGEGEBEN VON
MARTIN GERLACH. VERLAG VON
MARTIN GERLACH & Co., WIEN,
IX/2. WÄHRINGERSTRASSE No. 50.





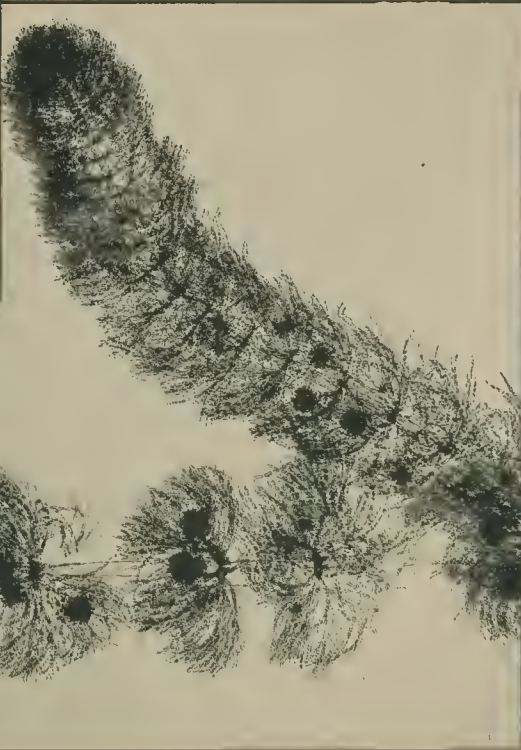
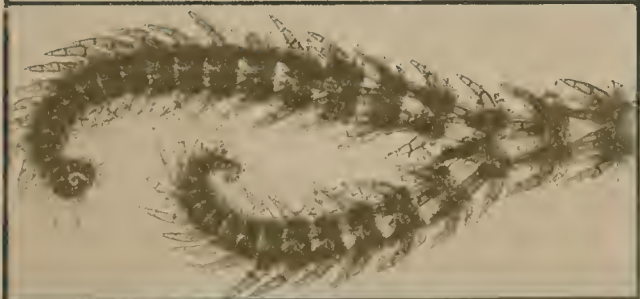
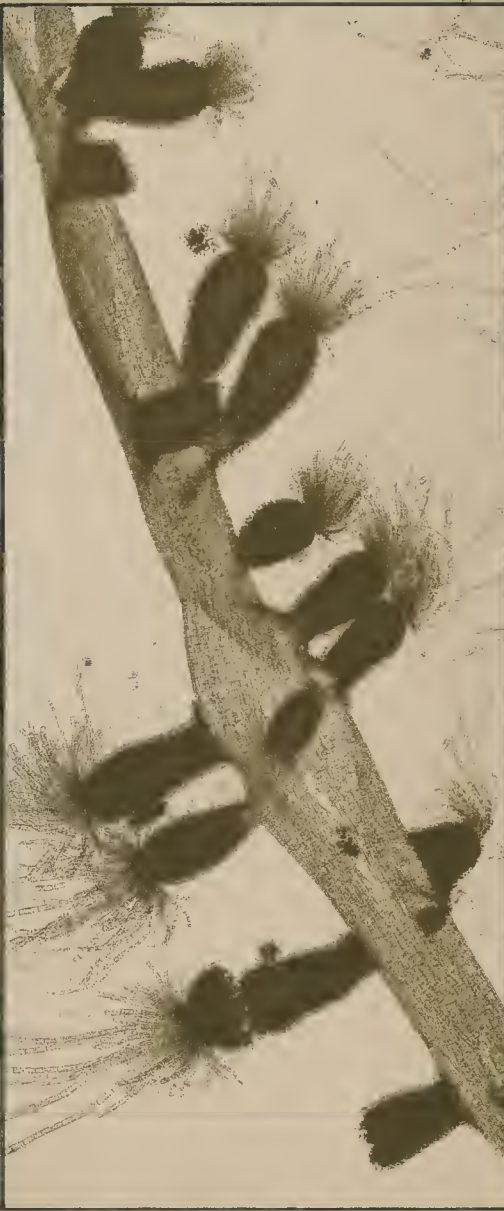
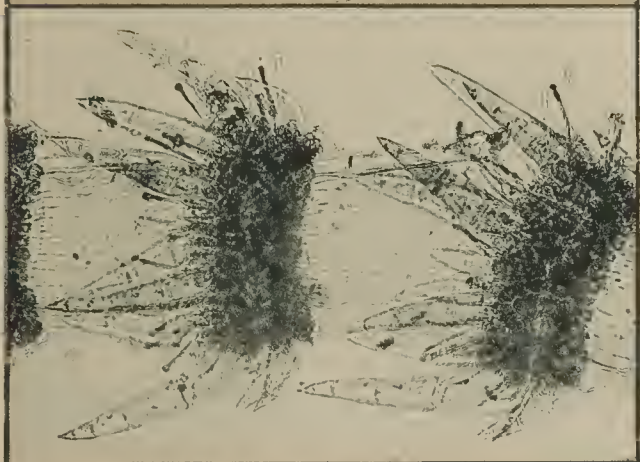
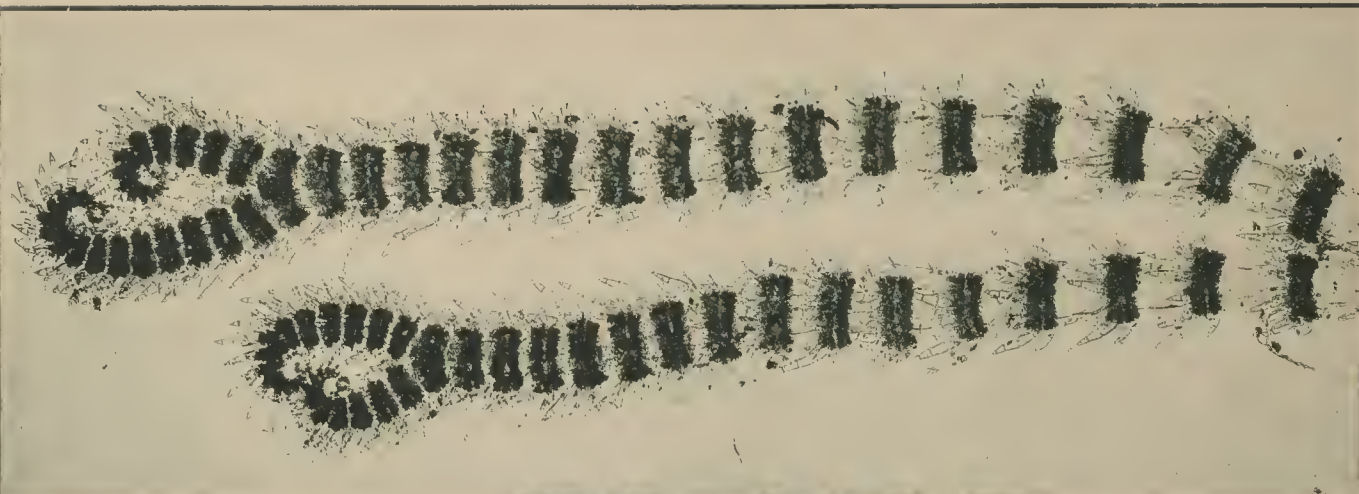
DIE QUELLE V.
FORMENWELT AUS DEM NATUR-
REICHE. HERAUSGEGEBEN VON
MARTIN GERLACH, VERLAG VON
MARTIN GERLACH & CO., WIEN,
IX/2. WÄHRINGERSTRASSE NO. 50.

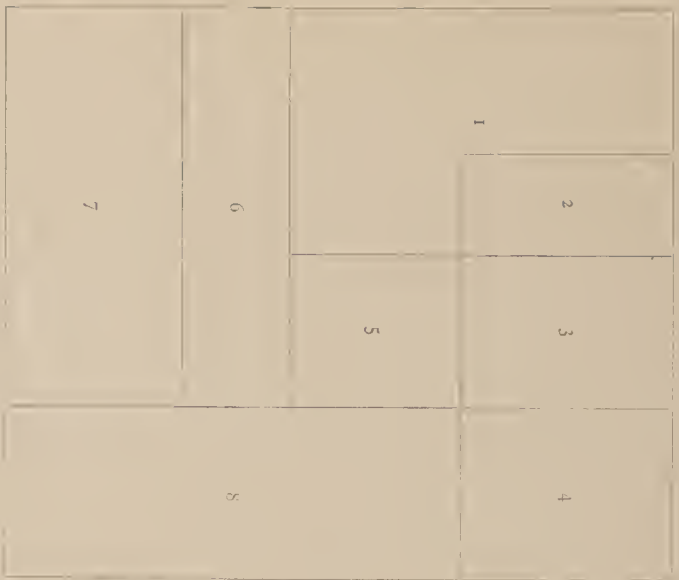




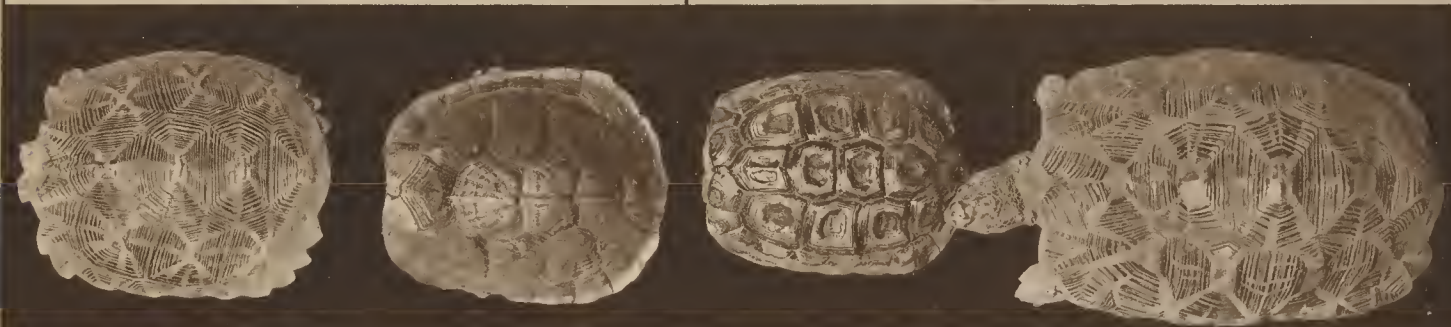
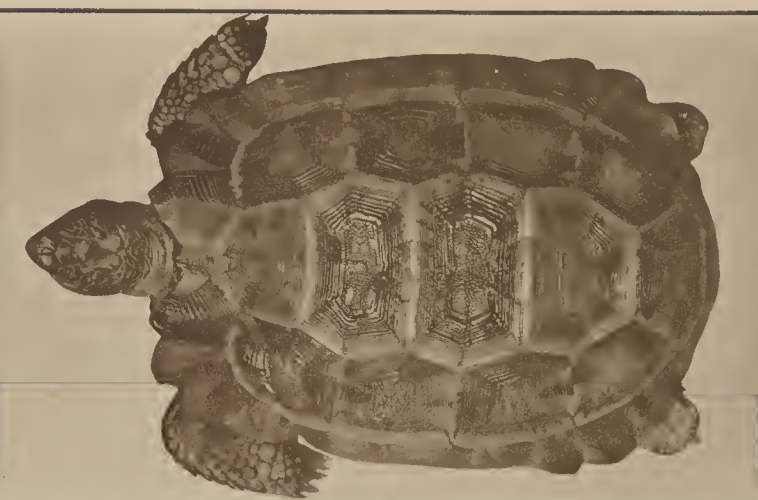
DIE QUELLE V.

FORMENWELT AUS DEM NATUR-
REICHE. HERAUSGEGEBEN VON
MARTIN GERLACH. VERLAG VON
MARTIN GERLACH & CO., WIEN,
IX/2. WÄHRINGERSTRASSE N^o. 50.





DIE QUELLE V.
 FORMENWEILT AUS DEM NATUR-
 REICHE. HERAUSGEGEBEN VON
 MARTIN GERLACH, VERLAG VON
 MARTIN GERLACH & Co., WIEN,
 IX/2, WÄHRINGERSTRASSE No. 50.



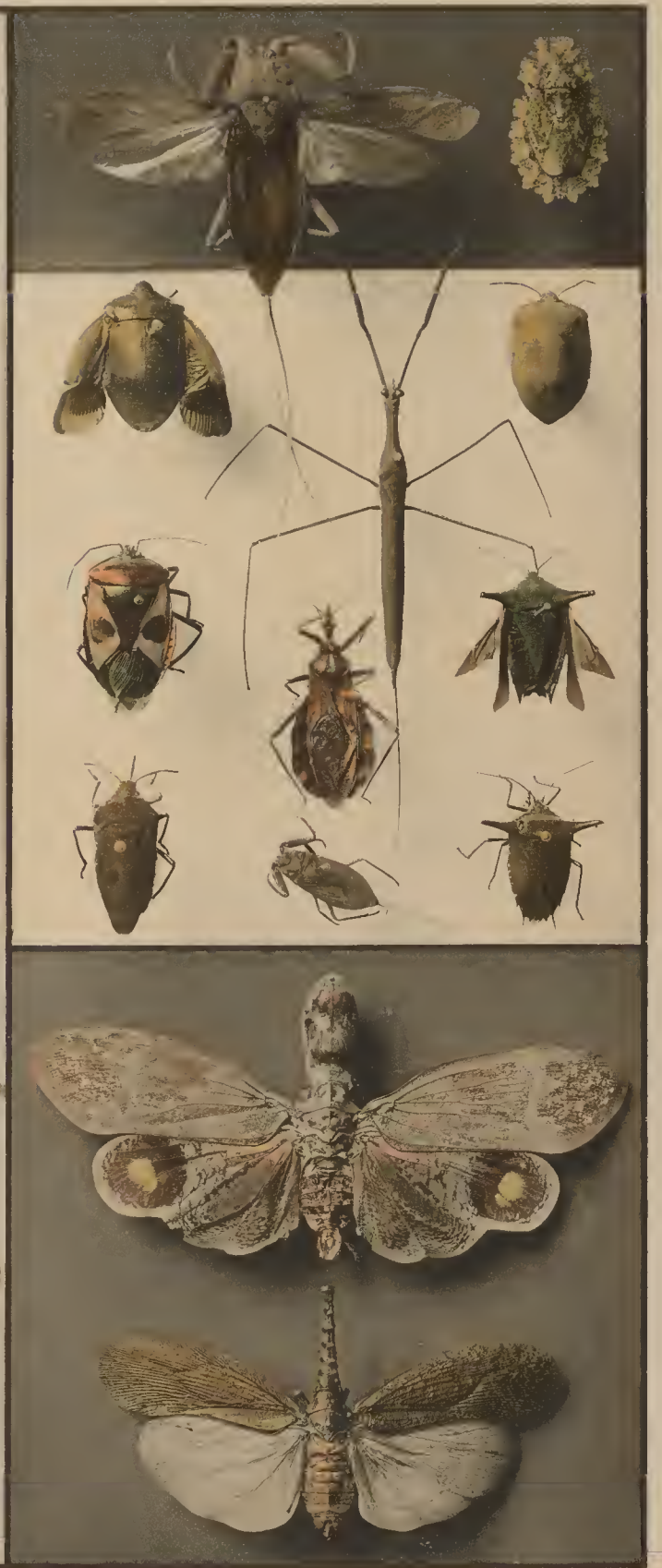


DIE QUELLE V.
 FORMENWELT AUS DEM NATUR-
 REICHE. HERAUSGEGEBEN VON
 MARTIN GERLACH, VERLAG VON
 MARTIN GERLACH & Co., WIEN,
 IX., WÄHRINGERSTRASSE No. 50.





DIE QUELLE V.
FORMENWELT AUS DEM NATUR-
REICHE. HERAUSGEGEBEN VON
MARTIN GERLACH, VERLAG VON
MARTIN GERLACH & CO., WIEN,
IX/2, WÄHRINGERSTRASSE NO. 50



			12	17
	8	3		
1		9	14	18
				11
			15	19
				21
	2		16	13
				20
		10		
7				5
		4		
				6

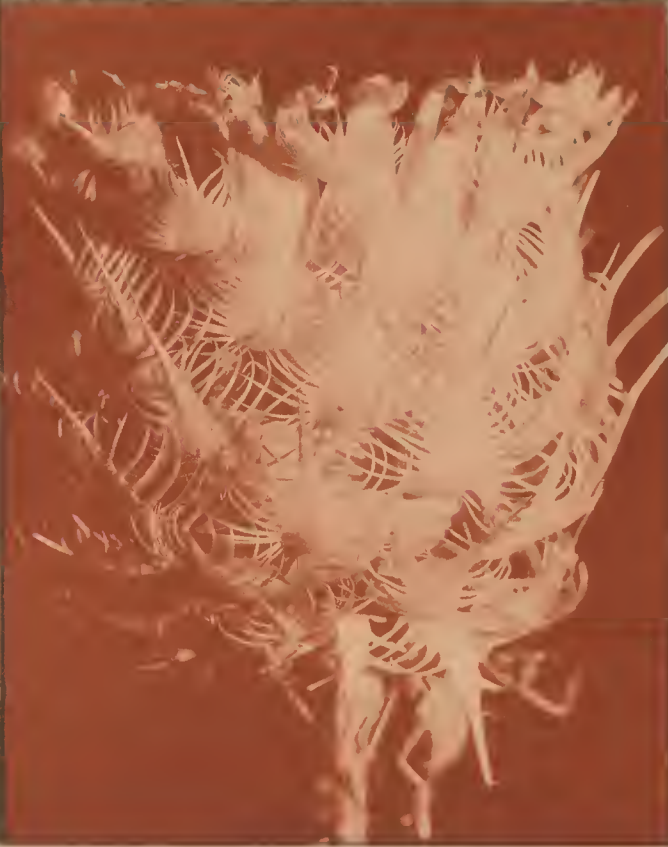


DIE QUELLE V.
 FORMENWELT AUS DEM NATUR-
 REICHE. HERAUSGEGEBEN VON
 MARTIN GERLACH. VERLAG VON
 MARTIN GERLACH & CO., WIEN,
 IX/2. WÄHRINGERSTRASSE NO. 50.





DIE QUELLE V.
FORMENWELT AUS DEM NATUR-
REICHE. HERAUSGEGEBEN VON
MARTIN GERLACH. VERLAG VON
MARTIN GERLACH & CO., WIEN,
IX/2. WÄHRINGERSTRASSE NO. 50.





DIE QUELLE V.

FORMENWELT AUS DEM NATUR-
REICHE. HERAUSGEGEBEN VON
MARTIN GERLACH. VERLAG VON
MARTIN GERLACH & CO., WIEN,
IX/2. WÄHRINGERSTRASSE N^o. 50.

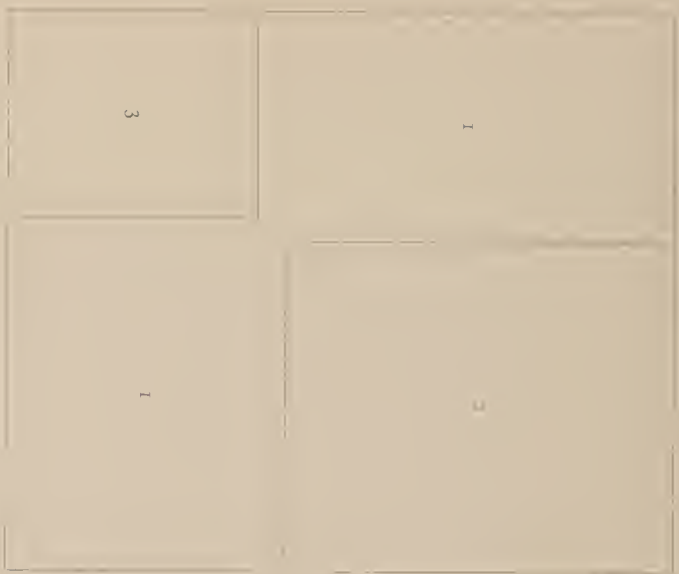




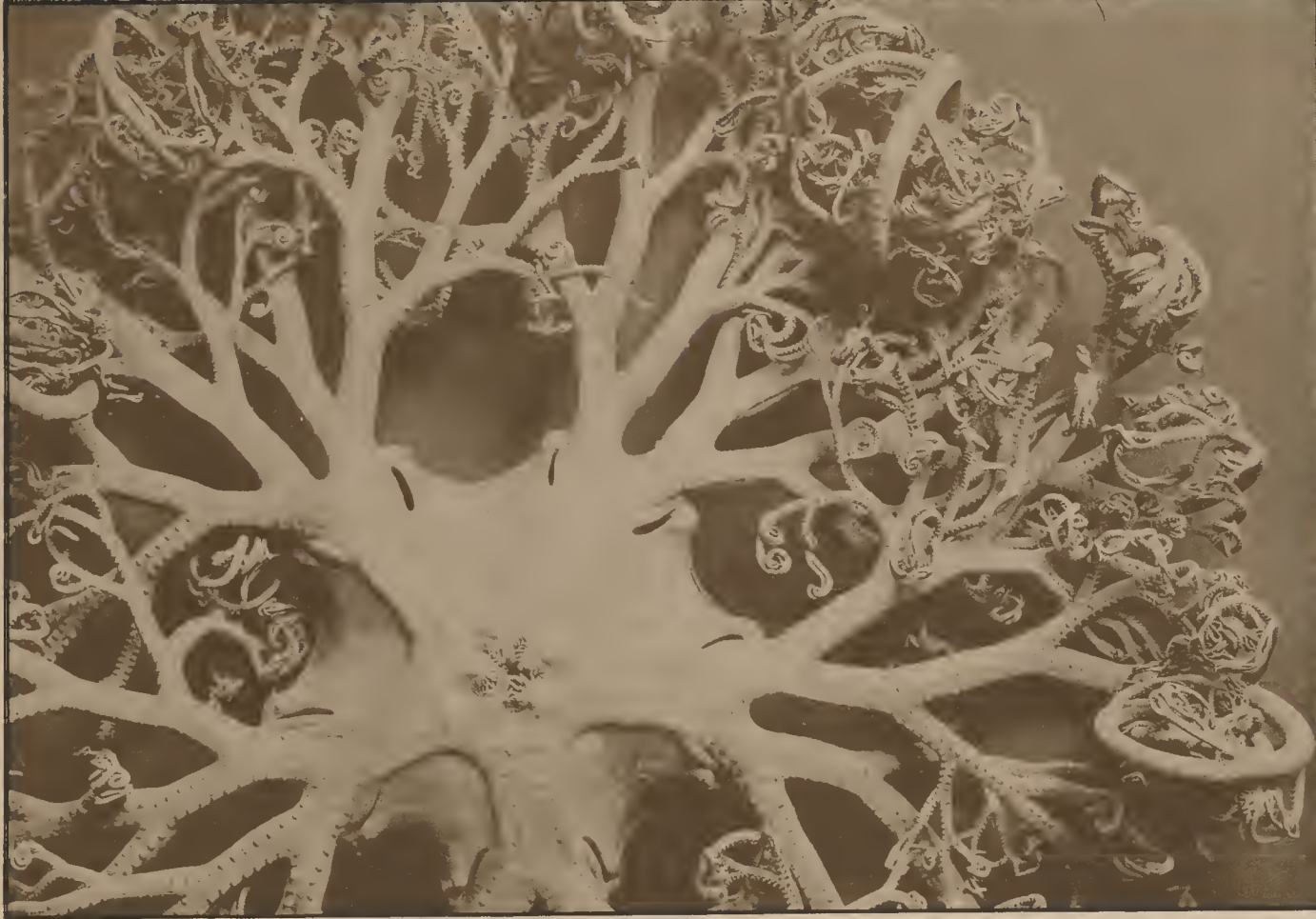
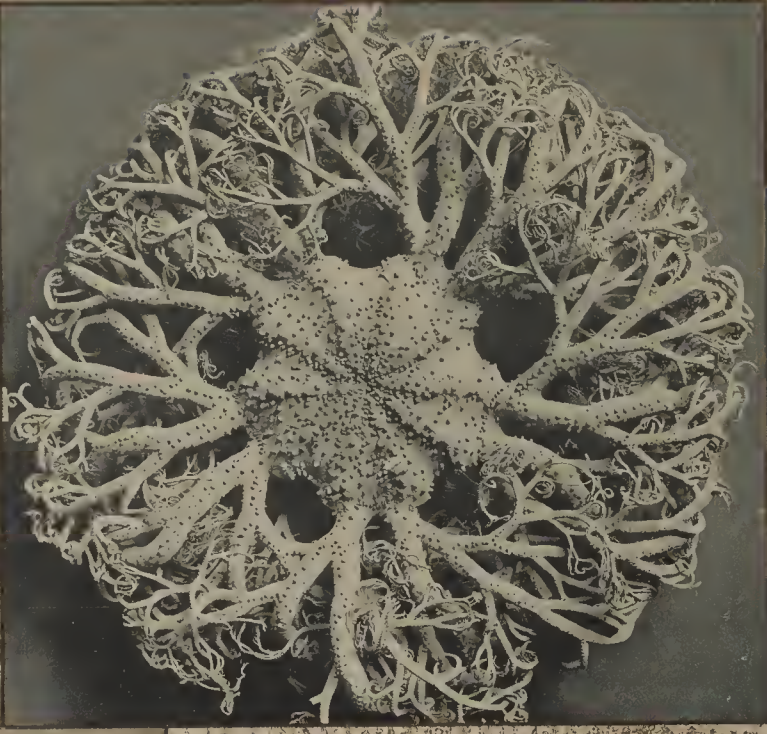
DIE QUELLE V.

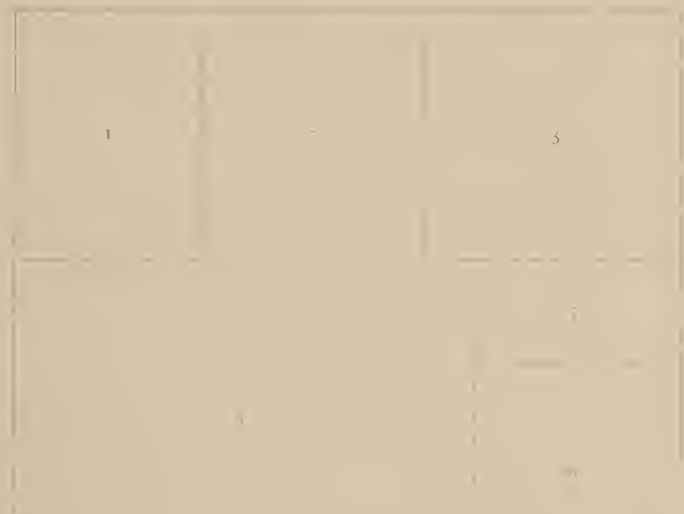
FORMENWELT AUS DEM NATUR-
REICHE. HERAUSGEGEBEN VON
MARTIN GERLACH. VERLAG VON
MARTIN GERLACH & CO., WIEN,
IX/2. WÄHRINGERSTRASSE N^o. 50.



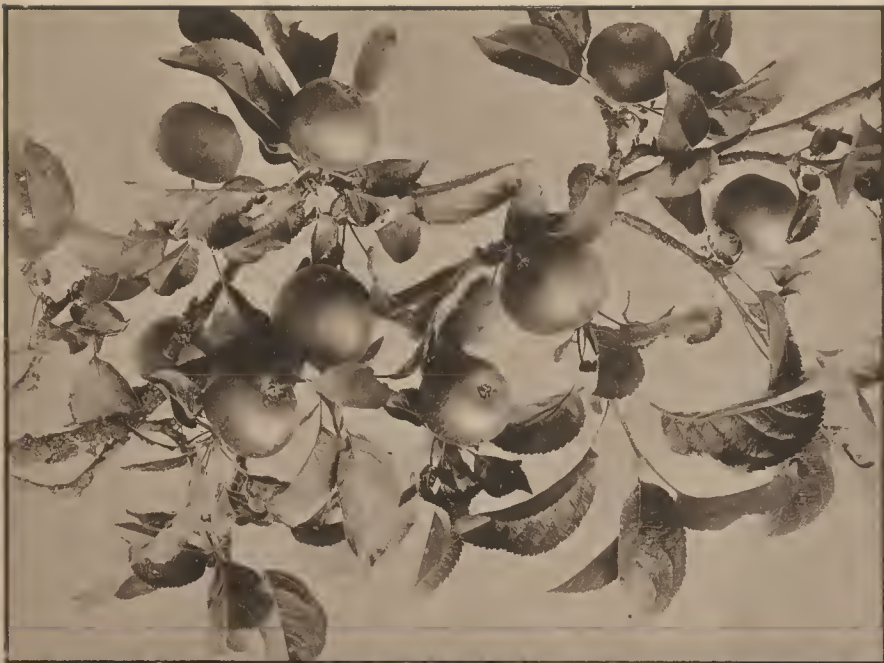


DIE QUELLE V.
FORMENWELT AUS DEM NATUR-
REICHHE. HERAUSGEGEBEN VON
MARTIN GERLACH, VERLAG VON
MARTIN GERLACH & CO., WIEN,
IX/2. WÄHRINGERSTRASSE NO. 50



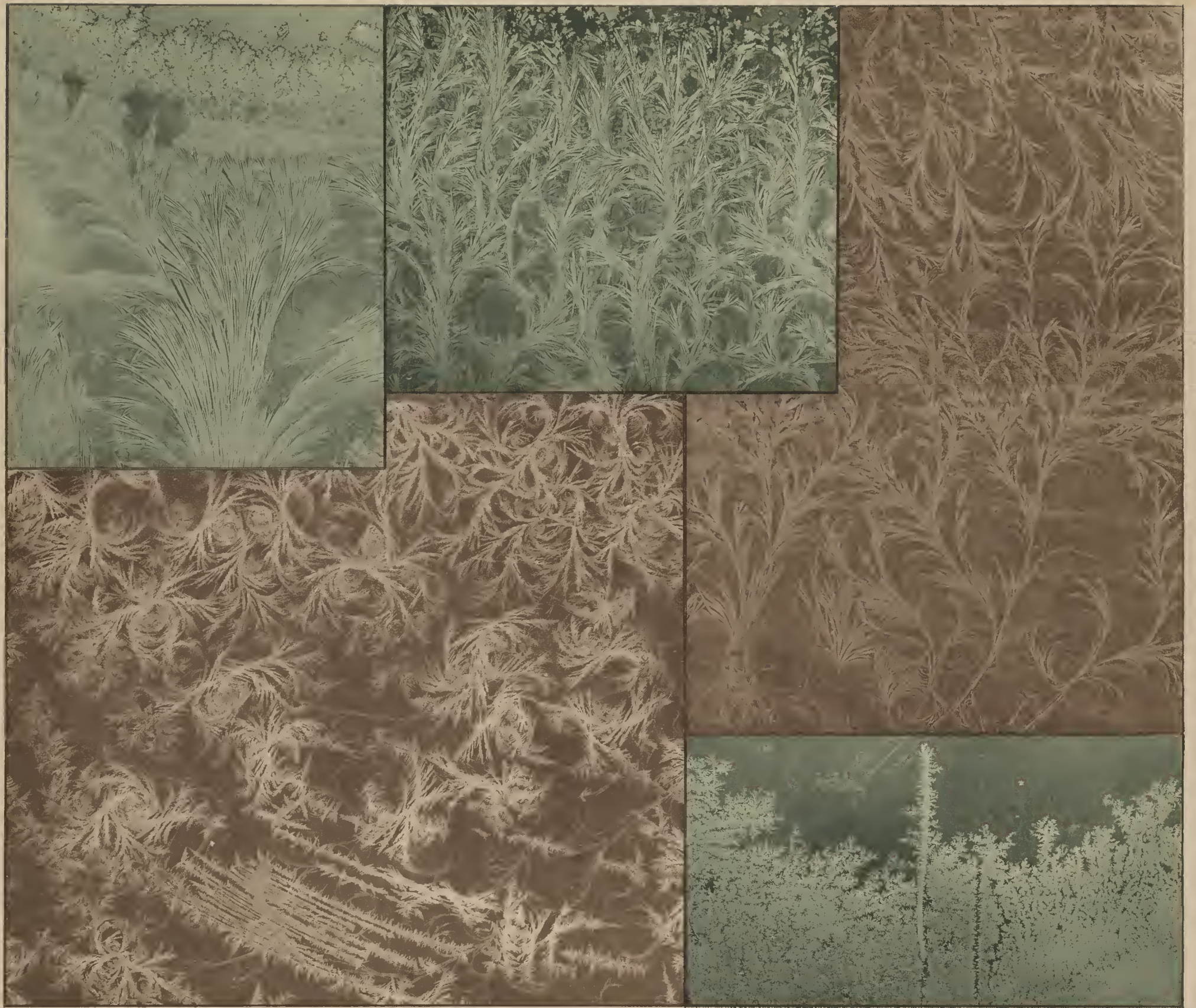


DIE QUELLE V.
FORMENWELT AUS DEM NATUR-
REICHE. HERAUSGEGEBEN VON
MARTIN GERLACH. VERLAG VON
MARTIN GERLACH & CO., WIEN,
IX/2. WÄHRINGERSTRASSE NO. 50.





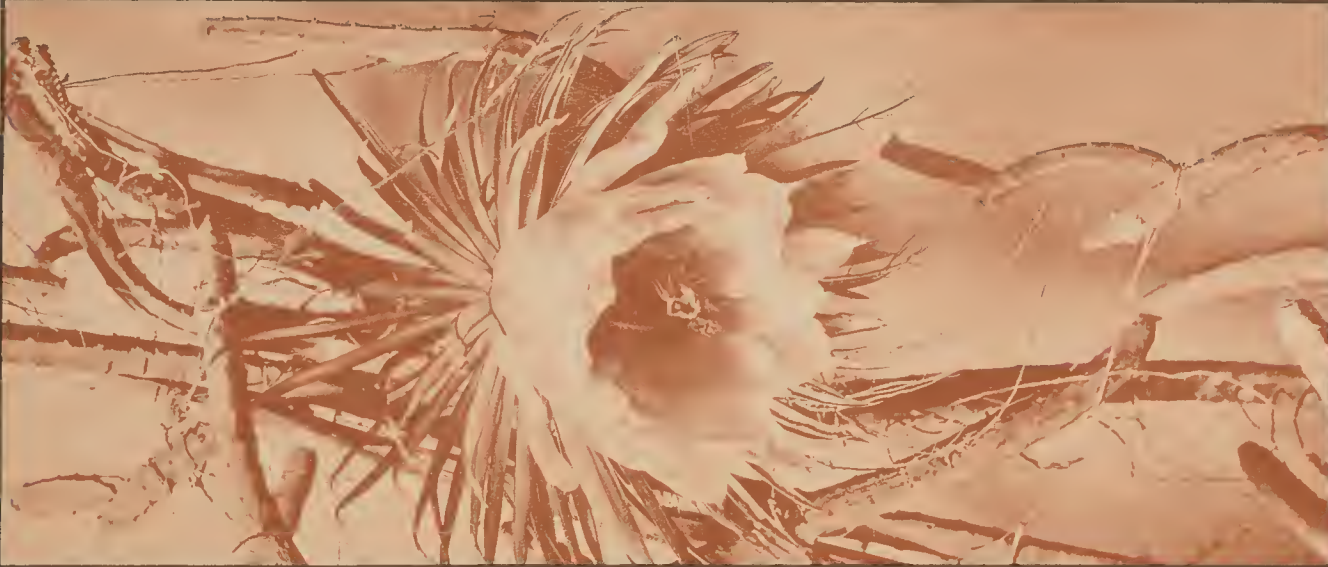
DIE QUELLE V.
FORMENWELT AUS DEM NATUR-
REICHE. HERAUSGEGEBEN VON
MARTIN GERLACH. VERLAG VON
MARTIN GERLACH & CO., WIEN,
IX/2. WÄHRINGERSTRASSE No. 90.





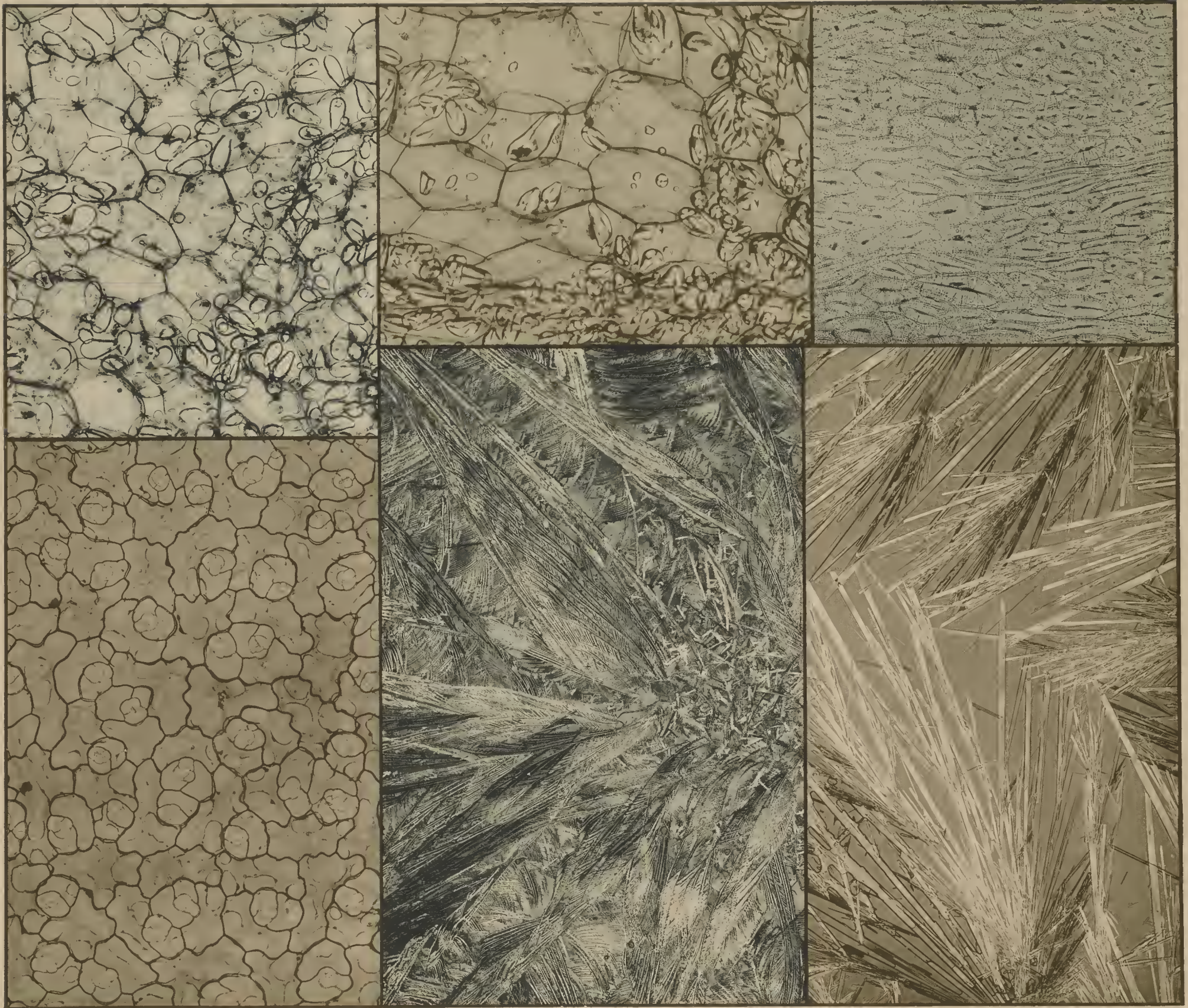
DIE QUELLE V.

FORMENWELT AUS DEM NATUR-
REICHE. HERAUSGEGEBEN VON
MARTIN GERLACH. VERLAG VON
MARTIN GERLACH & CO., WIEN,
IX/2. WÄHRINGERSTRASSE N^o. 50.





DIE QUELLE V.
FORMENWELT AUS DEM NATUR-
REICHE. HERAUSGEGEBEN VON
MARTIN GERLACH. VERLAG VON
MARTIN GERLACH & Co., WIEN,
IX/2, WÄHRINGERSTRASSE No. 50





DIE QUELLE V.
FORMENWELT AUS DEM NATUR-
REICHE. HERAUSGEGEBEN VON
MARTIN GERLACH. VERLAG VON
MARTIN GERLACH & CO., WIEN,
IX/2. WÄHRINGGERSTRASSE No. 50.





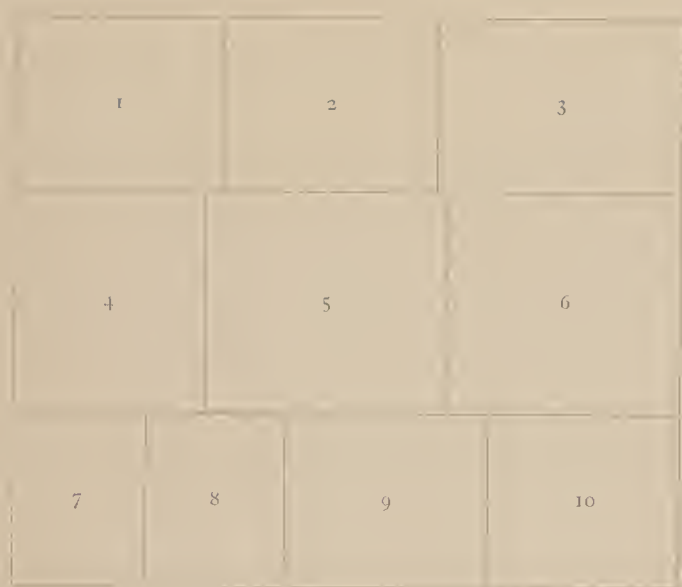
DIE QUELLE V.
FORMENWEILT AUS DEM NATUR-
REICHE. HERAUSGEGEBEN VON
MARTIN GERLACH. VERLAG VON
MARTIN GERLACH & Co., WIEN,
IX/2. WÄHRINGERSTRASSE No. 50.





DIE QUELLE V.
FORMENWELT AUS DEM NATUR-
REICHE. HERAUSGEGEBEN VON
MARTIN GERLACH, VERLAG VON
MARTIN GERLACH & CO., WIEN,
IX/2. WÄHRINGERSTRASSE N^o. 50.





DIE QUELLE V.

FORMENWELT AUS DEM NATUR-
REICHE. HERAUSGEGEBEN VON
MARTIN GERLACH. VERLAG VON
MARTIN GERLACH & CO., WIEN,
IX/2. WÄHRINGERSTRASSE N^o. 50.



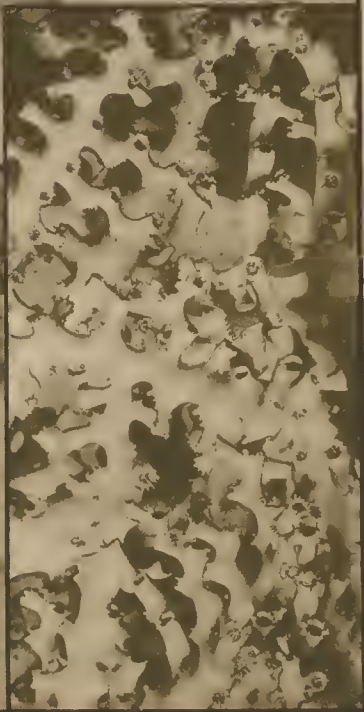
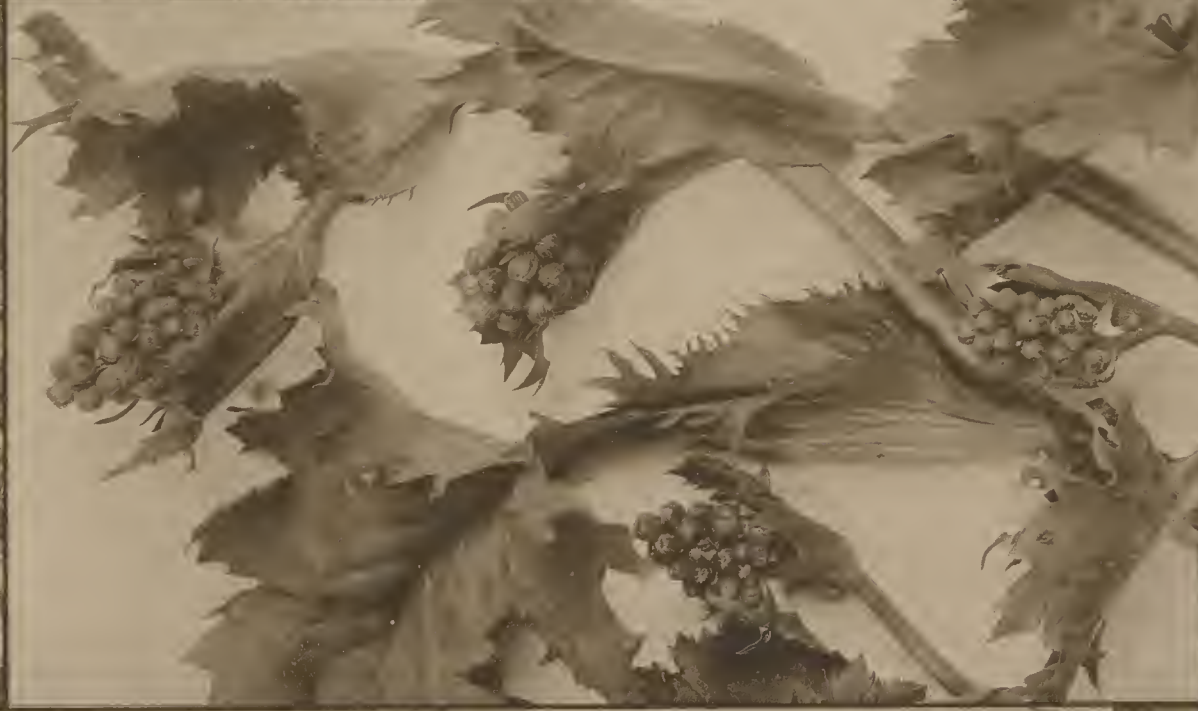
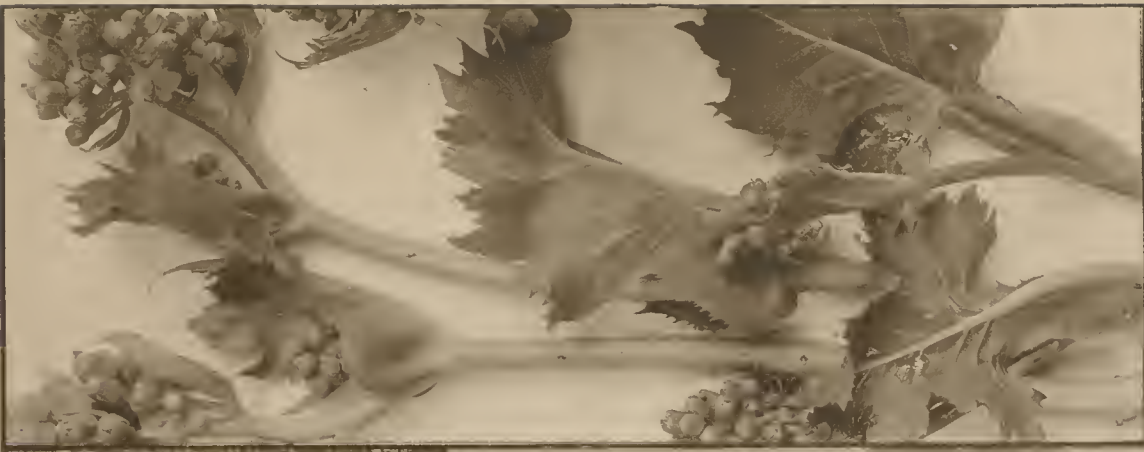


DIE QUELLE V.
FORMENWELT AUS DEM NATUR-
REICHE. HERAUSGEGEBEN VON
MARTIN GERLACH. VERLAG VON
MARTIN GERLACH & CO., WIEN,
IX/2. WÄHRINGERSTRASSE N^o. 50.





DIE QUELLE V.
FORMENWELT AUS DEM NATUR-
REICHE. HERAUSGEGEBEN VON
MARTIN GERLACH. VERLAG VON
MARTIN GERLACH & CO., WIEN,
IX.2. WÄHRINGERSTRASSE N^o. 50



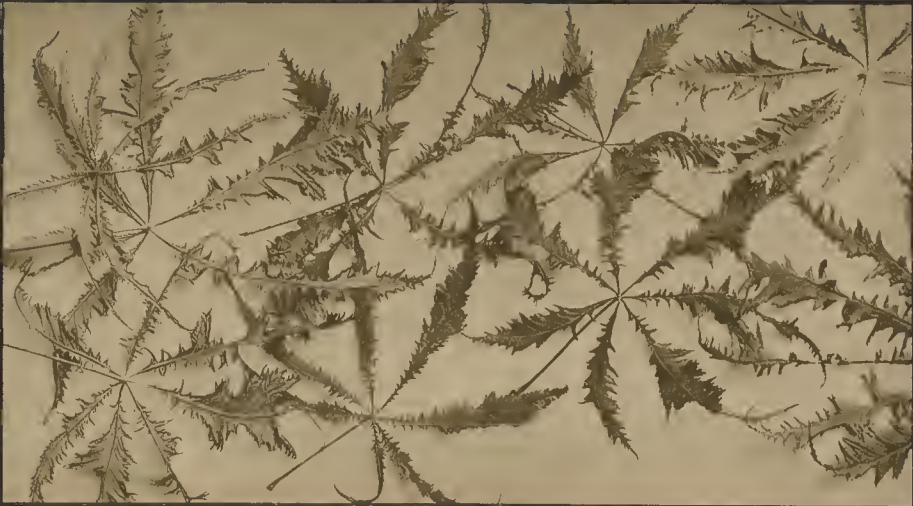
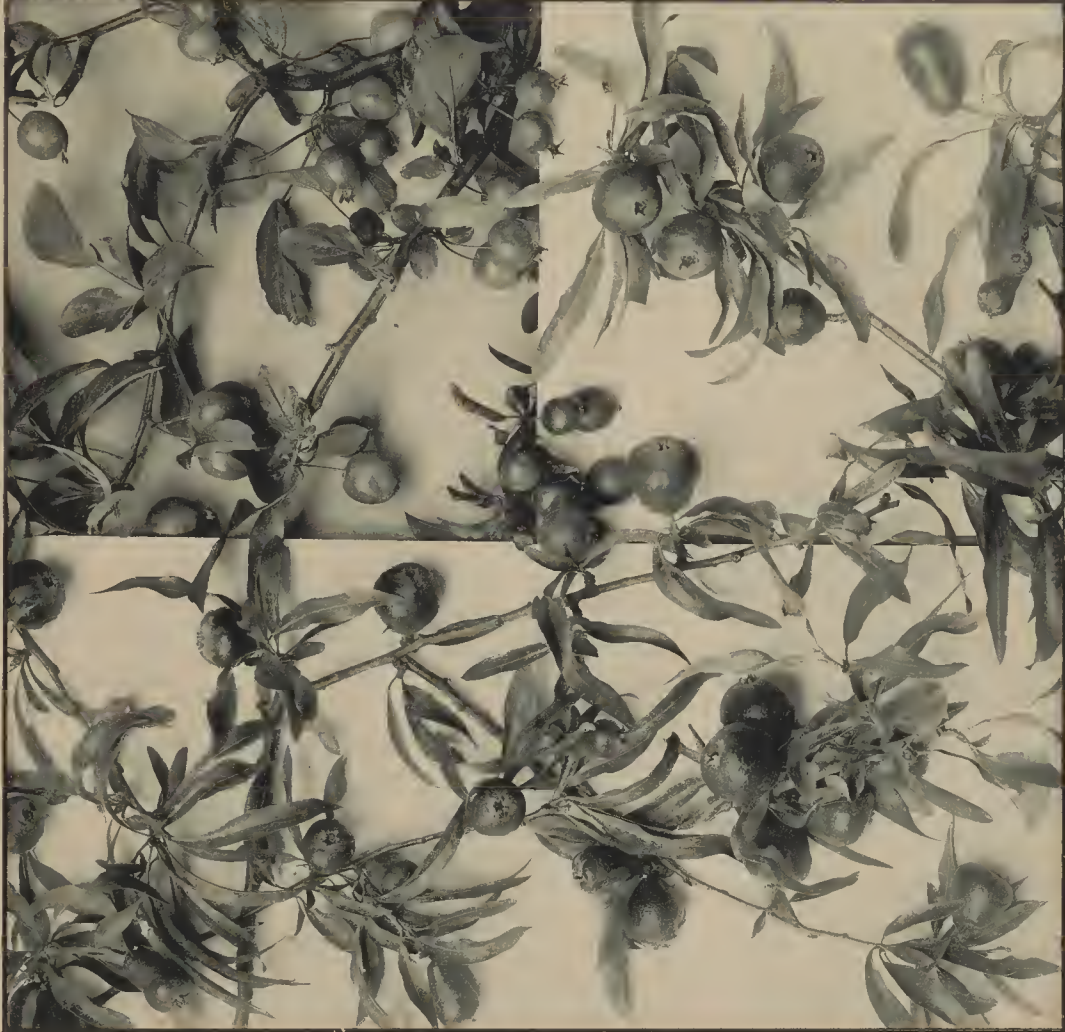


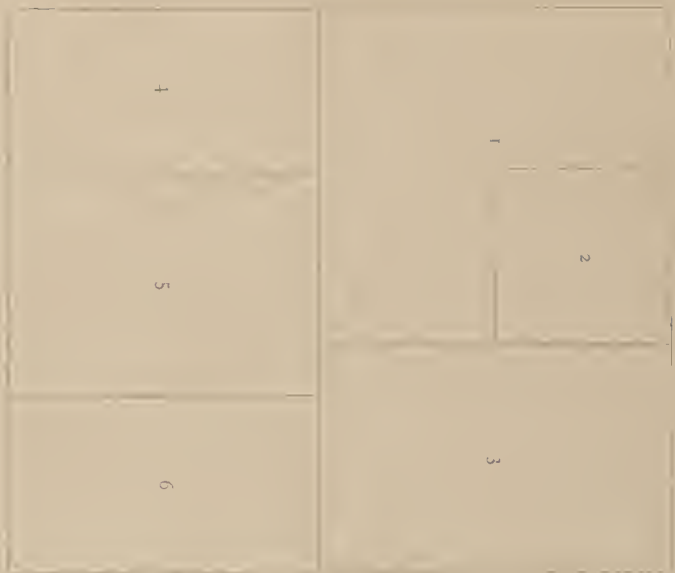
DIE QUELLE V.
FORMENWEIT AUS DEM NATUR-
REICHE. HERAUSGEGEBEN VON
MARTIN GERLACH. VERLAG VON
MARTIN GERLACH & Co., WIEN,
IX/2 WÄHRINGERSTRASSE No. 50.



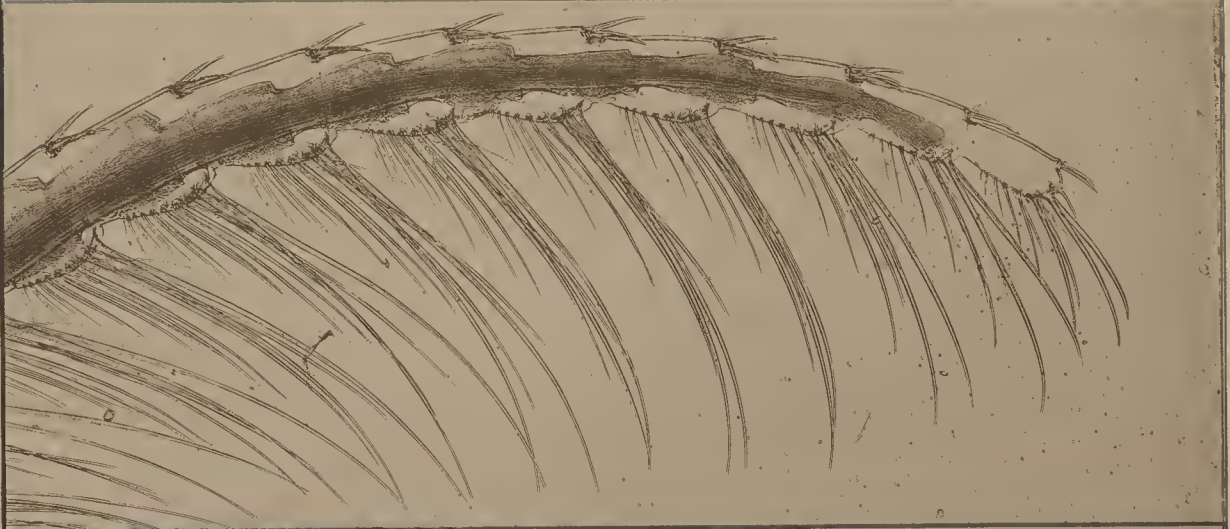
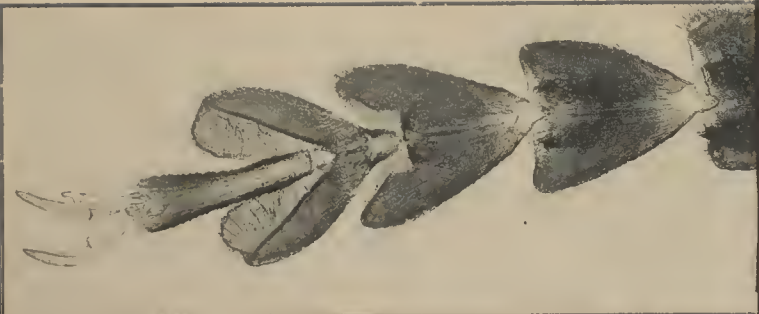


DIE QUELLE V.
FORMENWEIT AUS DEM NATUR-
REICHE. HERAUSGEGEBEN VON
MARTIN GERLACH. VERLAG VON
MARTIN GERLACH & CO., WIEN,
IX./2. WÄHRINGGERSTRASSE N^o. 50





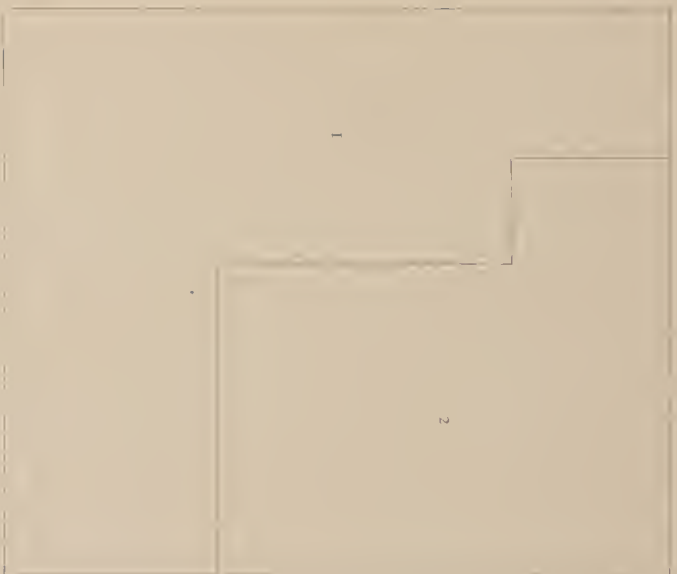
DIE QUELLE V.
 FORMENWELT AUS DEM NATUR-
 REICHE. HERAUSGEGEBEN VON
 MARTIN GERLACH, VERLAG VON
 MARTIN GERLACH & CO., WIEN,
 IX/2, WÄHRINGERSTRASSE NO. 50.





DIE QUELLE V.
 FORMENWELT AUS DEM NATUR-
 REICHE. HERAUSGEGEBEN VON
 MARTIN GERLACH. VERLAG VON
 MARTIN GERLACH & Co., WIEN,
 IX/2. WÄHRINGERSTRASSE No. 30.





DIE QUELLE V.
FORMENWELT AUS DEM NATUR-
REICHE. HERAUSGEGEBEN VON
MARTIN GERLACH. VERLAG VON
MARTIN GERLACH & CO., WIEN,
IX, 2 WÄHRINGGERSTRASSE N^o. 50.





DIE QUELLE V.

FORMENWELT AUS DEM NATUR-
REICHE. HERAUSGEGEBEN VON
MARTIN GERLACH. VERLAG VON
MARTIN GERLACH & CO., WIEN,
IX/2. WÄHRINGERSTRASSE N^o. 50.



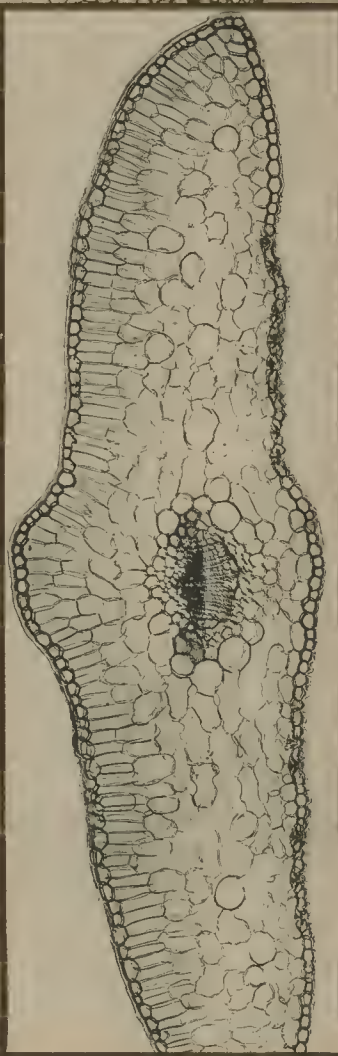
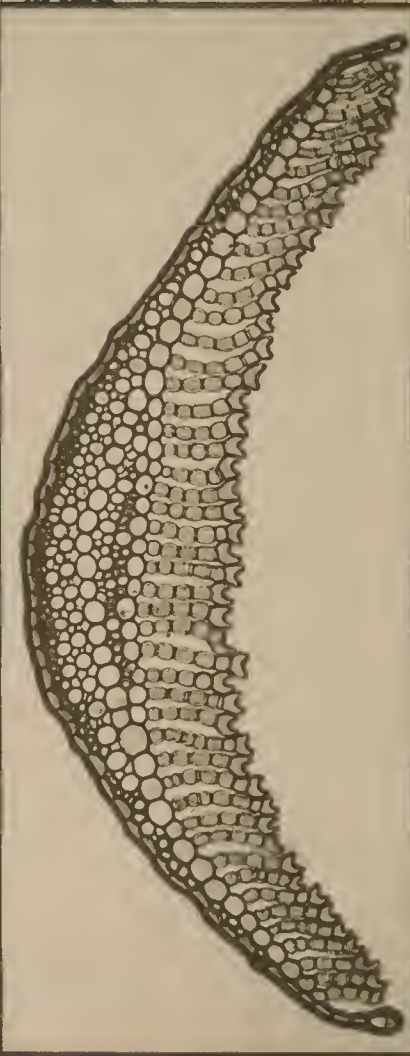
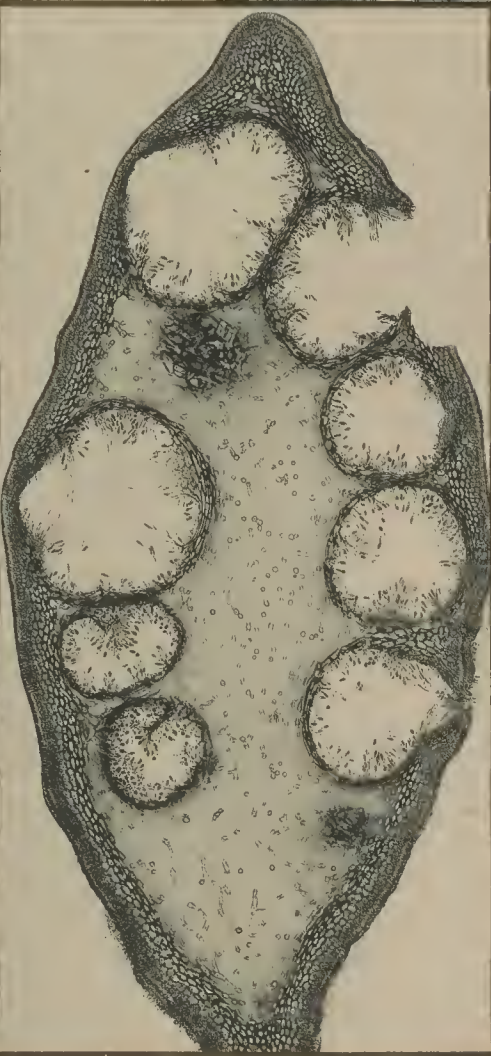
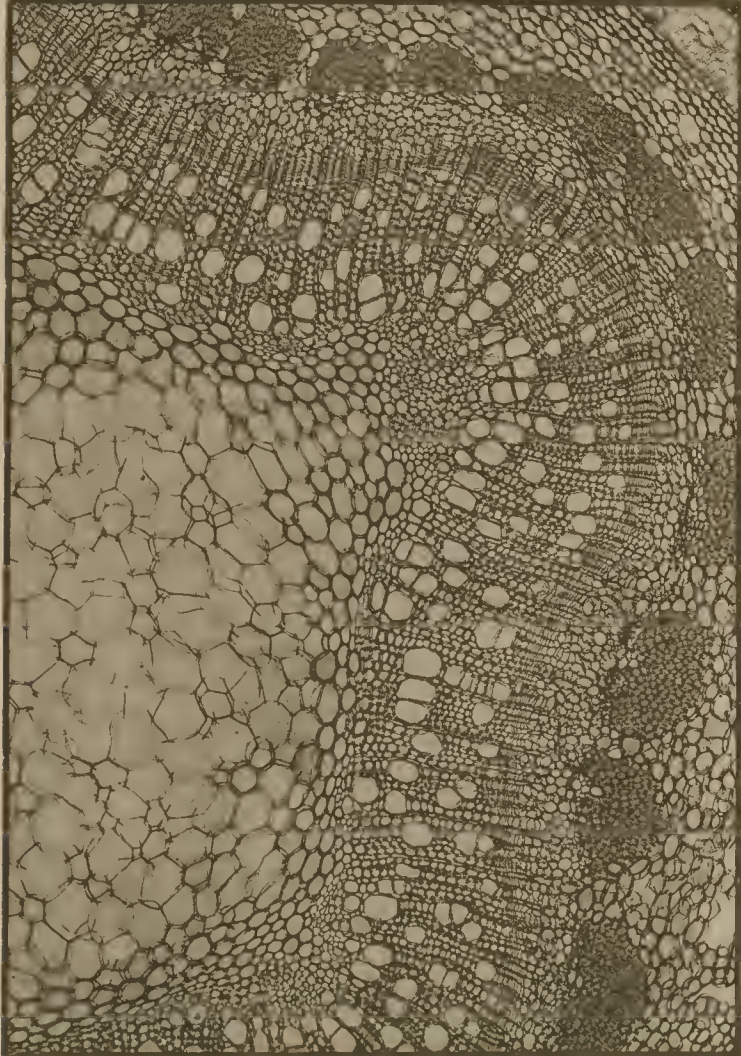
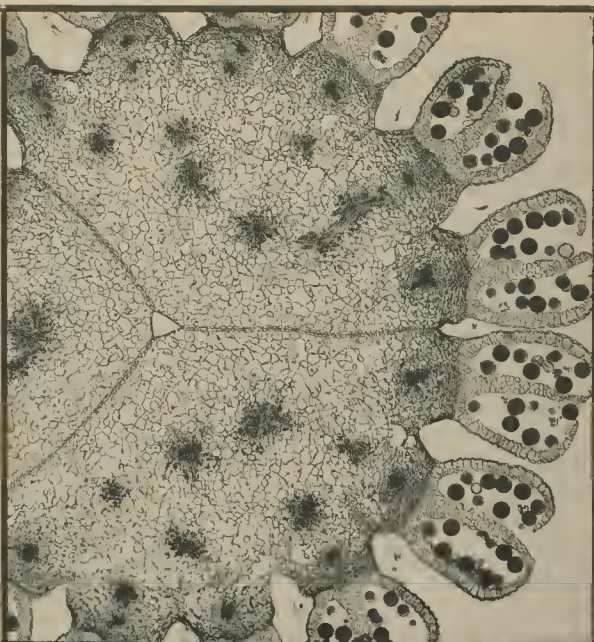
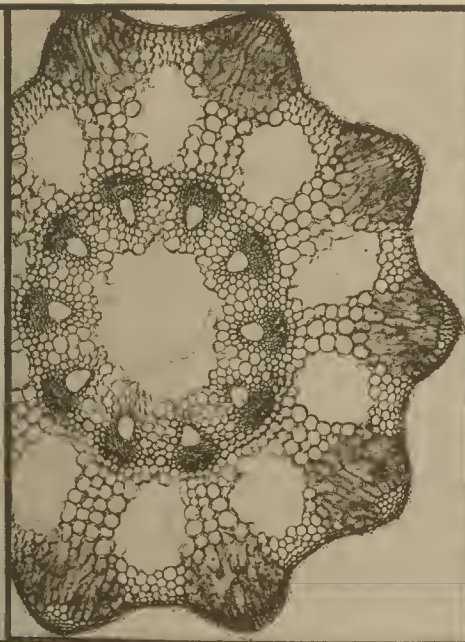


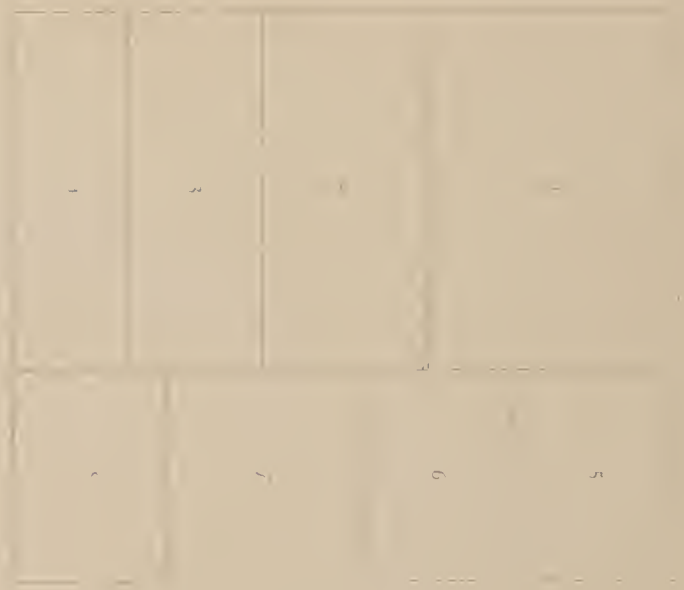
DIE QUELLE V.
FORMENWELT AUS DEM NATUR-
REICHE. HERAUSGEGEBEN VON
MARTIN GERLACH. VERLAG VON
MARTIN GERLACH & CO., WIEN,
IX/2. WÄHRINGERSTRASSE N^o. 50.



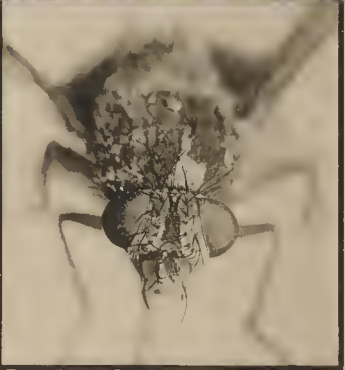


DIE QUELLE V.
FORMENWELT AUS DEM NATUR-
REICHE. HERAUSGEGEBEN VON
MARTIN GERLACH, VERLAG VON
MARTIN GERLACH & CO., WIEN,
IX/2, WÄHRINGERSTRASSE NO. 50





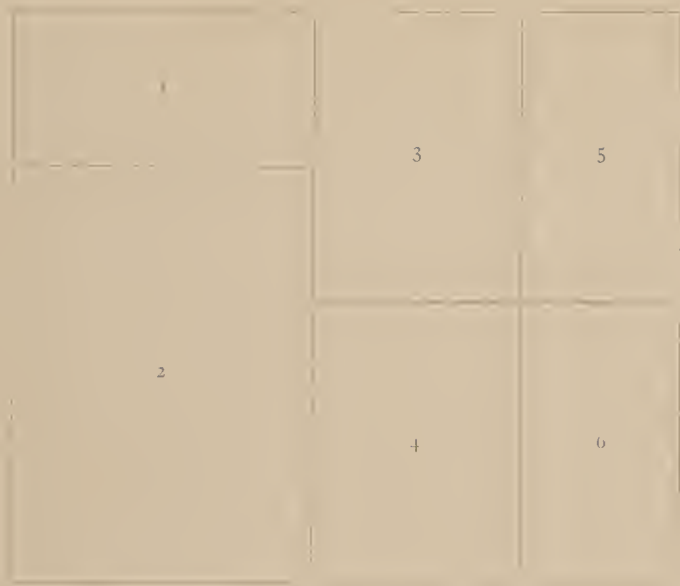
DIE QUELLE V.
 FORMENWELT AUS DEM NATUR-
 REICHE. HERAUSGEGEBEN VON
 MARTIN GERLACH. VERLAG VON
 MARTIN GERLACH & CO., WIEN,
 IX./2. WÄHRINGERSTRASSE No. 30.



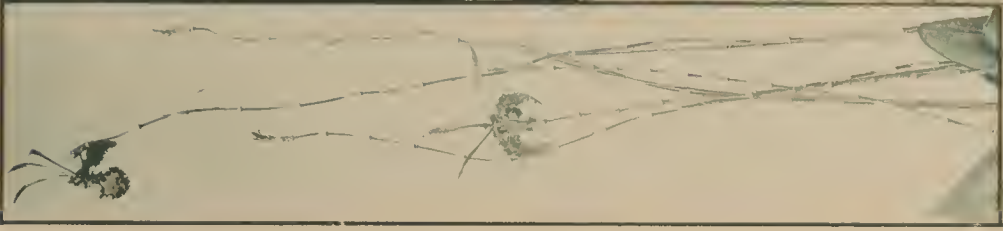


DIE QUELLE V.
FORMENWELT AUS DEM NATUR-
REICHE. HERAUSGEGEBEN VON
MARTIN GERLACH. VERLAG VON
MARTIN GERLACH & CO., WIEN,
IX/2. WÄHRINGERSTRASSE N^o. 50.





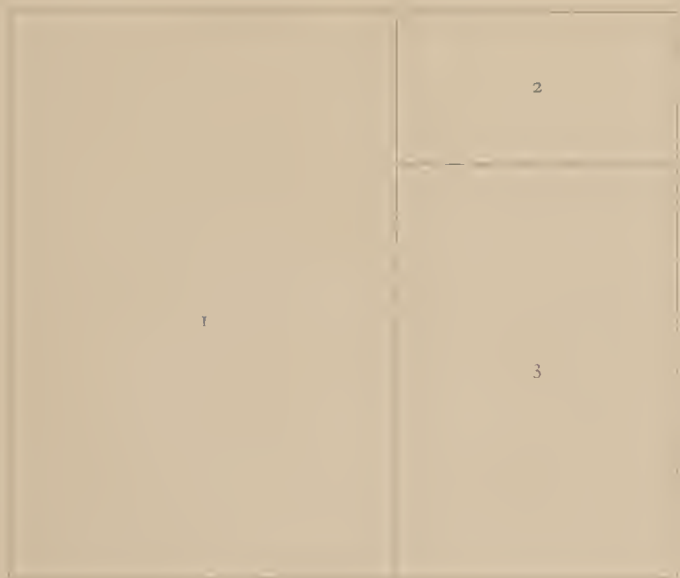
DIE QUELLE V.
FORMENWELT AUS DEM NATUR-
REICHE. HERAUSGEGEBEN VON
MARTIN GERLACH. VERLAG VON
MARTIN GERLACH & CO., WIEN,
IX/2. WÄHRINGERSTRASSE N^o. 50.





DIE QUELLE V.
 FORMENWELT AUS DEM NATUR-
 REICHE. HERAUSGEGEBEN VON
 MARTIN GERLACH. VERLAG VON
 MARTIN GERLACH & CO., WIEN,
 IX/2, WÄHRINGGERSTRASSE NO. 50.





DIE QUELLE V.
FORMENWELT AUS DEM NATUR-
REICHE. HERAUSGEGEBEN VON
MARTIN GERLACH. VERLAG VON
MARTIN GERLACH & CO., WIEN,
IX/2. WÄHRINGERSTRASSE N^o. 50.





DIE QUELLE V.
FORMENWELT AUS DEM NATUR-
REICHE. HERAUSGEGEBEN VON
MARTIN GERLACH. VERLAG VON
MARTIN GERLACH & CO., WIEN,
IX/2, WAHRINGERSTRASSE NO. 50.

1875
1876
1877
1878
1879
1880
1881
1882
1883
1884
1885
1886
1887
1888
1889
1890
1891
1892
1893
1894
1895
1896
1897
1898
1899
1900

